

ERMCO

EUROPEAN READY MIXED CONCRETE ORGANIZATION
ASSOCIATION EUROPEENNE DU BETON PRET A L'EMPLOI
EUROPÄISCHER TRANSPORTBETONVERBAND

**EUROPEAN READY-MIXED CONCRETE
INDUSTRY STATISTICS**

YEAR 2009

JUNE 2010

This Page Intentionally Left Blank

EUROPEAN READY-MIXED CONCRETE INDUSTRY STATISTICS YEAR 2009

These statistics have been compiled for the year 2009 from ERMCO Members' annual returns as of 30 June 2010

CONTENTS

Table 0	ERMCO data collection form
Table 1	National data
Table 2	Materials
Table 3	Product characteristics
Table 4	Industry organization (ERMCO Members only)
Table 5	Product development (ERMCO Memers only)
Table 6	Sector Development (ERMCO Members only)
Table 7	Delivery method and vehicles (ERMCO Members only)
Table 8	Overall data and trend comparison

ERMCO Members

Full ERMCO Members are the National Associations of ready mixed concrete producers of: Austria, Belgium, Czech Republic, Denmark, Finland, France, Germany, Greece, Ireland, Israel, Italy, Netherlands, Norway, Poland, Portugal, Slovakia, Spain, Sweden, Switzerland, Turkey, United Kingdom.

Data are presented separately for ERMCO Members belonging to the EU Countries and for all Full ERMCO Members. Data from Corresponding Member Russia and Associated Member USA are also presented.

Disclaimer

The information contained in this publication is derived from many different sources. All reasonable steps have been taken to ensure that all the information in this document is from a reliable and reputable source and is accurate. However, readers are advised that ERMCO takes no responsibility for the manner in which this information is subsequently used.

For further information, contact us:

ERMCO - European Ready Mixed Concrete Organization

Boulevard du Souverain 68 - 1170 Brussels - Belgium

Tel: +32 (2) 6455212

E-mail: secretariat@ermco.eu

Website: <http://www.ermco.eu>

JUNE 2010

TABLE 0
Ready Mixed Concrete Industry Statistics
Data collection form

Country:
Prepared by:
Date:

						Tolerance	
		Comments (*)		Y2008	-20%	20%	
A	Total number of ready-mixed concrete producers						
A1	Country						
A2	Members						
B	Total number of employees/workers including indirect employees, if any (**)						
B1	Country						
B2	Members						
C	Turnover including transport – (millions of €)						
C1	Country		millions €				
C2	Members		millions €				
D	Total ready-mixed concrete production (millions of m³)						
D1	Country		millions m ³				
D2	Members		millions m ³				
E	Plants						
E1	Total number of plants - Country						
E2	Total number of plants - Members						
E21	% of static mixing plants		%				
E22	% of dry batching plants		%				
	Total		%				
Data F to N refer to total concrete production at national level							
F	Concrete						
F1	Total production including site-mixed and precast (millions of m ³)		millions m ³				
F2	% of ready-mixed concrete		%				
F3	% of site-mixed concrete		%				
F4	% of precast concrete		%				
	Total		%				
G	Cement						
G1	Total cement consumption (millions of tons)		millions t				
G2	% to ready-mixed concrete		%				
G3	Average Dosage in ready-mixed concrete (kg/m ³)		kg/m ³				
H	Addition						
H1	Most commonly used addition						
H2	Total consumption of addition I (millions of tons)		millions t				
H3	Average dosage in ready-mixed concrete (kg/m ³)		kg/m ³				
J	% per strength class (N/mm²)						
J1	<= C16/20		%				
J2	> C16/20 <= C25/30		%				
J3	> C25/30 <= C35/45		%				
J4	> C35/45		%				
	Total		%				
L	% per consistence class (***)						
L1	S1		%				
L2	S2 - S3		%				
L3	S4 - S5		%				
L4	Self-Compacting Concrete (SCC)		%				
	Total		%				
M	Delivery method						
M1	% Company vehicles		%				
M2	% Outside contractors		%				
M3	% Customer collection		%				
	Total		%				
N	Truck, Mixer, Pumps						
N1	Total number of truck mixers/delivery vehicles						
N2	% under 8 m ³		%				
N3	% 8 - 10 m ³		%				
N4	% over 10 m ³		%				
	Total		%				
N5	% pumped concrete on total ready-mixed concrete		%				
N6	Total number of pumps						

NOTES

(*) Write E if the value is estimated.

(**) Including indirect workers, e.g. self-employed truckmixer drivers

(***) For consistence evaluate classes (flow table test): S1=F1, S2-S3=F2-F3, S4-S5=F4-F5, SCC=F6+SCC

TABLE 1
Ready Mixed Concrete Industry Statistics
National data

Country	Total production Members millions of m ³			Total production Country millions of m ³			Member vs Country %			Population millions			Production per capita m ³ /capita		
	2007	2008	2009	2007	2008	2009	2007	2008	2009	2007	2008	2009	2007	2008	2009
Austria	10,0	10,0	9,3	11,3	11,5	10,3	88,5	87,0	90,3	8,3	8,3	8,4	1,36	1,38	1,23
Belgium	6,5	6,3	6,0	12,0	11,8	10,4	54,2	53,4	57,7	10,6	10,7	10,8	1,13	1,11	0,97
Czech Republic	7,0	7,6	5,7	8,5	9,6	7,3	82,8	78,7	78,4	10,3	10,4	10,5	0,83	0,92	0,70
Denmark	2,8	2,5	1,6	2,9	2,7	1,8	96,6	92,6	88,9	5,4	5,5	5,5	0,53	0,49	0,33
Finland	2,9	2,6	1,9	3,1	2,8	2,0	93,5	92,9	95,0	5,3	5,3	5,3	0,59	0,53	0,38
France	36,6	36,0	29,7	45,0	44,1	37,0	81,3	81,6	80,3	63,6	64,0	64,4	0,71	0,69	0,57
Germany	28,5	27,0	24,8	40,8	41,0	37,7	69,9	65,9	65,8	82,3	82,2	82,0	0,50	0,50	0,46
Greece	8,0	4,0	13,0	24,0	22,0	17,0	33,3	18,2	76,5	11,2	11,2	11,3	2,15	1,96	1,51
Ireland	7,0	8,0	2,8	7,4	10,0	3,8	94,6	80,0	73,7	4,3	4,4	4,5	1,72	2,27	0,85
Italy	30,1	31,1	22,0	75,2	73,2	54,0	40,0	42,5	40,7	59,1	59,6	60,0	1,27	1,23	0,90
Netherlands	7,0	8,0	6,7	8,9	10,5	9,3	78,7	76,2	72,0	16,4	16,4	16,5	0,54	0,64	0,56
Poland	9,6	8,7	7,2	16,0	21,2	17,7	60,0	40,9	40,9	38,1	38,1	38,1	0,42	0,56	0,46
Portugal	9,0	8,5	6,7	11,5	11,0	8,5	78,3	77,3	78,8	10,6	10,6	10,6	1,08	1,04	0,80
Slovakia	2,2	2,3	1,7	3,2	3,7	2,6	68,8	61,1	64,2	5,4	5,4	5,4	0,59	0,69	0,48
Spain	72,1	55,0	39,9	95,3	69,0	49,0	75,7	79,7	81,4	44,5	45,3	45,8	2,14	1,52	1,07
Sweden	2,8	2,9	2,3	3,3	3,5	2,8	84,8	82,9	82,1	9,1	9,2	9,3	0,36	0,38	0,30
United Kingdom	22,8	20,2	15,0	25,6	20,5	15,4	89,1	98,5	97,4	60,8	61,2	61,6	0,42	0,34	0,25
Total/Average EU	264,9	240,6	196,3	394,0	368,1	286,5	67,2	65,4	68,5	445,3	447,8	449,9	0,88	0,82	0,64
Israel	6,8	6,5	6,7	9,8	9,5	9,5	69,4	68,4	70,5	7,1	7,3	7,3	1,38	1,30	1,30
Norway	3,5	3,4	2,6	3,8	3,7	2,9	92,0	92,3	90,7	4,7	4,7	4,8	0,80	0,77	0,60
Switzerland	11,6	11,4	11,6	12,1	12,1	12,1	95,9	94,2	95,9	7,5	7,6	7,7	1,61	1,59	1,57
Turkey	34,2	40,0	40,0	74,4	69,6	66,4	46,0	57,5	60,2	69,7	70,6	71,5	1,07	0,99	0,93
Total/Average ERMCO	321,0	301,9	257,2	494,1	463,0	377,4	65,0	65,2	68,2	534,3	538,0	541,2	0,92	0,86	0,70
Russia	6,0	7,0	5,0	38,0	52,0	45,0	15,8	13,5	11,1	143,0	141,7	141,7	0,27	0,37	0,32
USA	205,0	175,0	157,5	315,0	270,0	243,0	65,1	64,8	64,8	296,5	302,2	302,2	1,06	0,89	0,80

Legend: data in bold are estimated

Country	Total production Members Yearly % change			Total production Country Yearly % change			Member vs Country Yearly % change			Population Yearly % change			Production per capita Yearly % change		
	2007 vs 2008	2008 vs 2009	2007 vs 2009	2007 vs 2008	2008 vs 2009	2007 vs 2009	2007 vs 2008	2008 vs 2009	2007 vs 2009	2007 vs 2008	2008 vs 2009	2007 vs 2008	2008 vs 2009	2007 vs 2009	
	Austria	0,0	-7,0		1,8	-10,4		-1,7	3,8		0,4	0,4		1,3	-10,8
Belgium	-3,1	-4,8		-1,7	-11,9		-1,4	8,1		0,8	0,8		-2,4	-12,5	
Czech Republic	7,4	-24,2		12,9	-24,0		-4,9	-0,4		0,9	0,8		11,9	-24,6	
Denmark	-10,7	-36,0		-6,9	-33,3		-4,1	-4,0		0,5	0,5		-7,4	-33,7	
Finland	-10,3	-26,9		-9,7	-28,6		-0,7	2,3		0,4	0,5		-10,1	-28,9	
France	-1,6	-17,5		-2,0	-16,1		0,4	-1,7		0,6	0,6		-2,6	-16,6	
Germany	-5,3	-8,1		0,5	-8,0		-5,7	-0,1		-0,1	-0,3		0,6	-7,8	
Greece	-50,0	225,0		-8,3	-22,7		-45,5	320,6		0,4	0,4		-8,7	-23,0	
Ireland	14,3	-65,0		35,1	-62,0		-15,4	-7,9		2,1	1,1		32,4	-62,4	
Italy	3,3	-29,2		-2,7	-26,2		6,2	-4,1		0,8	0,7		-3,5	-26,7	
Netherlands	14,3	-16,3		18,0	-11,4		-3,1	-5,4		0,3	0,5		17,6	-11,9	
Poland	-9,4	-16,8		32,8	-16,8		-31,8	0,0		0,0	0,1		32,8	-16,9	
Portugal	-5,6	-21,2		-4,3	-22,7		-1,3	2,0		0,2	0,1		-4,5	-22,8	
Slovakia	2,7	-26,1		15,6	-29,7		-11,2	5,2		0,1	0,2		15,5	-29,9	
Spain	-23,7	-27,5		-27,6	-29,1		5,4	2,1		1,8	1,2		-28,9	-29,9	
Sweden	3,6	-20,7		6,1	-20,0		-2,3	-0,9		0,8	0,8		5,3	-20,6	
United Kingdom	-11,4	-25,7		-19,9	-24,9		10,6	-1,2		0,7	0,7		-20,4	-25,4	
Average EU	-9,2	-18,4		-6,6	-22,2		-2,8	4,8		0,6	0,5		-7,1	-22,5	
Israel	-4,4	3,1		-3,1	0,0		-1,4	3,1		2,8	0,0		-5,7	0,0	
Norway	-2,3	-22,0		-2,7	-20,5		0,4	-1,8		1,2	1,3		-3,8	-21,6	
Switzerland	-1,7	1,8		0,0	0,0		-1,7	1,8		1,1	1,5		-1,1	-1,5	
Turkey	17,0	0,0		-6,5	-4,6		25,0	4,8		1,3	1,3		-7,6	-5,8	
Average ERMCO	-6,0	-14,8		-6,3	-18,5		0,4	4,5		0,7	0,6		-6,9	-19,0	
Russia	16,7	-28,6		36,8	-13,5		-14,7	-17,5		-0,9	0,0		38,1	-13,5	
USA	-14,6	-10,0		-14,3	-10,0		-0,4	0,0		1,9	0,0		-15,9	-10,0	

Total production Country (millions of m³)

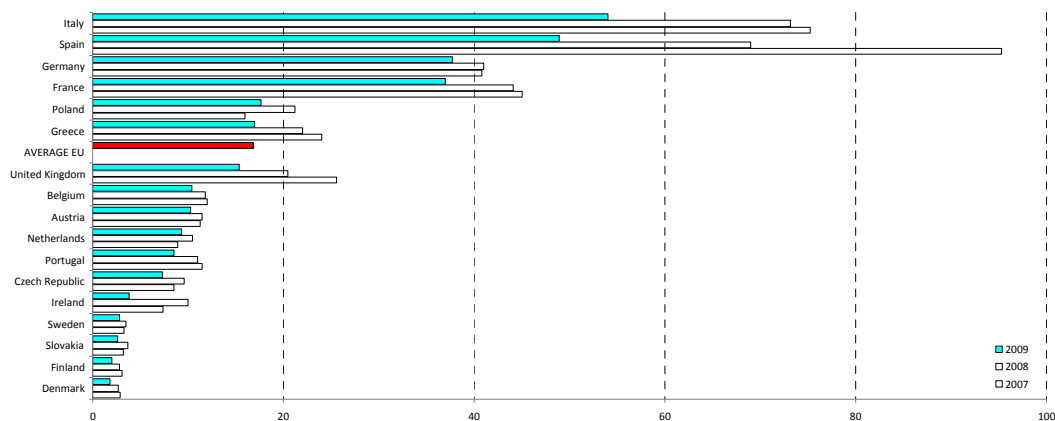


TABLE 2
Ready Mixed Concrete Industry Statistics
Materials

Country	Total cem. consumption millions of tons			% cement to ready-mix %			Average cement content kg/m ³			Most used additions type			Total additions consumption millions of tons			Average addition content kg/m ³		
	2007	2008	2009	2007	2008	2009	2007	2008	2009	2007	2008	2009	2007	2008	2009	2007	2008	2009
Austria	5,5	5,7	4,8	53,0	55,0	58,0	260	265	265	FA	FA/SF	FA	0,66	0,73	0,60	37	40	40
Belgium	6,0	7,1	6,4	55,3	56,3	56,3	260	260	260	FA	FA	FA	0,02	0,02	0,02	20	20	20
Czech Republic	4,8	5,1	3,6	55,0	55,0	55,0	284	289	278	FA	FA	FA	0,43	0,60	0,55	284	64	52
Denmark	1,9	1,9	1,3	35,0	37,0	34,0	230	250	250	FA	FA	FA	0,30	0,29	0,17	60	55	55
Finland	2,1	1,9	1,4	51,0	50,0	50,0	340	345	345	FA	FA	FA	0,30	0,10	0,10	80	40	40
France	24,8	24,1	20,3	53,1	54,6	54,4	293	298	299	FA	FA	FA	0,50	0,50	0,45	90	90	90
Germany	27,3	27,3	25,4	44,8	44,9	44,6	298	299	300	FA	FA	FA	7,20	2,33	1,90	54	56	50
Greece	11,5	10,3	8,0	65,0	65,0	70,0	300	300	300	FA	FA	FA	-	-	-	-	-	-
Ireland	4,7	3,4	1,5	65,0	65,0	95,0	300	330	330	GGBS	FA	GGBS	0,30	0,30	0,25	100	100	-
Italy	48,0	41,8	37,0	48,3	51,0	48,5	265	290	315	FA	FA	FA	0,23	0,23	0,19	-	35	30
Netherlands	5,9	6,3	5,6	48,0	52,0	52,0	306	316	313	FA	FA	FA	0,14	0,15	0,13	56	57	57
Poland	16,6	16,8	15,1	29,0	36,0	33,0	300	283	282	FA	FA	FA	1,64	0,96	0,79	95	45	45
Portugal	7,9	7,2	6,2	33,6	35,0	35,0	250	250	230	FA	FA	FA	1,00	1,00	1,00	70	70	70
Slovakia	2,4	2,6	1,7	46,0	50,0	48,0	303	331	315	FA	FA	FA	0,10	0,15	0,20	50	50	55
Spain	56,1	42,0	28,7	49,0	47,0	49,0	350	285	295	-	-	-	-	-	-	-	-	-
Sweden	2,3	2,5	2,2	55,0	55,0	55,0	365	378	378	FA	FA	FA	-	0,02	0,02	-	20	20
United Kingdom	11,9	10,2	8,5	50,0	50,0	50,0	230	220	220	GGBS/FA	GGBS/FA	GGBS/FA	2,10	1,90	1,40	80	95	95
Total/Average EU	239,6	216,2	177,7	48,3	49,3	49,1	296	288	293				14,9	9,3	7,8	1076	837	719
Israel	4,0	4,1	4,1	70,0	70,0	74,0	285	280	280	FA	FA	FA	0,52	0,52	0,50	100	100	100
Norway	1,9	2,0	1,6	71,4	70,5	67,5	367	367	295	FA	FA	MS	0,02	0,02	0,017	25	25	25
Switzerland	4,3	4,2	4,2	76,9	75,9	76,9	280	280	280	-	-	-	-	-	-	-	-	-
Turkey	49,3	51,2	54,0	43,6	40,0	36,0	290	290	290	FA	FA	FA	1,00	1,50	1,00	50	50	50
Total/Average ERMCO	299,2	277,7	241,5	48,4	48,4	47,2	295	288	292				16,5	11,3	9,3	1251	1012	894
Russia	56,0	62,0	56,0	35,0	40,0	42,0	330	350	350	-	FA	FA	-	-	-	-	-	-
USA	127,3	127,3	114,6	75,0	75,0	75,0	270	270	270	-	FA	-	23,00	23,00	20,70	80	80	80

Legend: FA = Fly Ash SF = Silica Fume GGBS = Ground Granulated Blastfurnace Slag MS = MicroSilica
data in bold are estimated

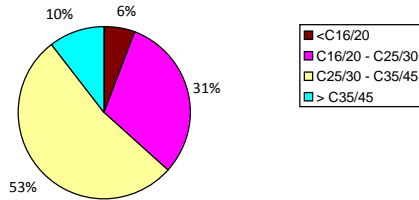
Country	Total cem. consumption Yearly % change		% cement to ready-mix Yearly % change		Average cement content Yearly % change		Total additions consumption millions of tons		Average addition content kg/m ³	
	2008 vs 2007	2009 vs 2008	2008 vs 2007	2009 vs 2008	2008 vs 2007	2009 vs 2008	2008 vs 2007	2009 vs 2008	2008 vs 2007	2009 vs 2008
Austria	3,6	-15,8	3,8	5,5	1,9	0,0	10,6	-17,8	8,1	0,0
Belgium	18,3	-10,0	1,8	0,0	0,0	0,0	0,0	-10,0	0,0	0,0
Czech Republic	6,3	-29,4	0,0	0,0	1,8	-3,8	39,5	-8,3	-77,5	-18,8
Denmark	-2,1	-30,1	5,7	-8,1	8,7	0,0	-3,3	-41,4	-8,3	0,0
Finland	-5,4	-27,8	-2,0	0,0	1,5	0,0	-66,7	0,0	-50,0	0,0
France	-2,8	-15,8	2,8	-0,4	1,7	0,3	0,0	-10,0	0,0	0,0
Germany	0,0	-7,0	0,2	-0,7	0,3	0,3	-67,6	-18,5	3,9	-10,7
Greece	-10,4	-22,3	0,0	7,7	0,0	0,0	-	-	-	-
Ireland	-27,7	-55,9	0,0	46,2	10,0	0,0	0,0	-16,7	0,0	-
Italy	-12,9	-11,5	5,6	-4,9	9,4	8,6	0,0	-17,4	-	-14,3
Netherlands	6,8	-11,1	8,3	0,0	3,3	-0,9	7,1	-13,3	1,8	0,0
Poland	1,2	-10,1	24,1	-8,2	-5,5	-0,4	-41,5	-17,2	-52,6	0,0
Portugal	-8,4	-13,9	4,2	0,0	0,0	-8,0	0,0	0,0	0,0	0,0
Slovakia	8,3	-33,8	8,7	-4,0	9,2	-4,8	50,0	33,3	0,0	10,0
Spain	-25,1	-31,8	-4,1	4,3	-18,6	3,5	-	-	-	-
Sweden	8,7	-12,0	0,0	0,0	3,6	0,0	-	0,0	-	0,0
United Kingdom	-14,3	-16,7	0,0	0,0	-4,3	0,0	-9,5	-26,3	18,8	0,0
Average EU	-9,8	-17,8	2,0	-0,4	-2,9	1,8	-37,8	-16,2	9,9	-6,4
Israel	2,5	0,0	0,0	5,7	-1,8	0,0	0,0	-2,9	0,0	0,0
Norway	3,4	-22,1	-1,3	-4,3	0,0	-19,6	0,0	0,0	0,0	0,0
Switzerland	-2,3	0,0	-1,3	1,3	0,0	0,0	-	-	-	-
Turkey	3,9	5,5	-8,3	-10,0	0,0	0,0	50,0	-33,3	0,0	0,0
Average ERMCO	-7,2	-13,0	0,1	-2,6	-2,4	1,2	-31,2	-17,9	7,4	-4,4
Russia	10,7	-9,7	14,3	5,0	6,1	0,0	-	-	-	-
USA	0,0	-10,0	0,0	0,0	0,0	0,0	0,0	-10,0	0,0	0,0

TABLE 3
Ready Mixed Concrete Industry Statistics
Product characteristics

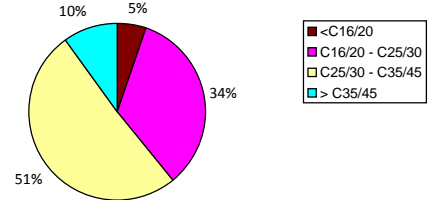
Country	% Production per strength class Strength (N/mm ²)								% Production per consistency class Slump class							
	< C16/20		C16/20 - C25/30		C25/30 - C35/45		> C35/45		S1		S2 - S3		S4 - S5		SCC	
	2008	2009	2008	2009	2008	2009	2008	2009	2008	2009	2008	2009	2008	2009	2008	2009
Austria	6	5	20	18	68	70	6	7	6	5	78	77	15	17	1	1
Belgium	0	0	10	10	58	58	32	32	10	10	45	45	45	45	1	1
Czech Republic	21	19	32	32	29	31	18	18	21	20	64	57	14	19	1	4
Denmark	10	8	55	51	30	36	5	5	2	5	55	51	11	10	32	34
Finland	0	0	10	10	55	55	35	35	3	3	48	48	48	48	1	1
France	2	2	68	65	27	29	3	4	1	1	72	69	23	25	4	5
Germany	11	10	29	26	49	53	11	11	13	13	76	76	9	9	2	2
Greece	5	4	70	73	22	20	3	3	0	0	80	80	20	20	0	0
Ireland	5	5	20	20	40	40	35	35	15	15	60	60	24	24	1	1
Italy	0	8	42	29	54	56	4	7	0	0	19	15	80	84	1	1
Netherlands	1	1	66	65	30	30	3	4	1	1	66	66	32	32	1	1
Poland	16	16	34	34	32	32	19	19	6	6	83	83	10	10	1	1
Portugal	0	0	20	30	60	60	20	10	0	0	85	85	15	13	0	2
Slovakia	21	19	23	23	42	36	14	22	12	18	74	68	13	14	1	0
Spain	5	0	5	0	85	95	5	5	0	0	20	10	80	90	0	0
Sweden	0	0	10	10	50	50	40	40	0	0	33	33	60	60	7	7
United Kingdom	10	10	25	25	40	40	25	25	5	5	80	78	13	15	2	2
Average EU	5	6	34	31	51	53	10	10	4	4	52	50	43	44	2	2
Israel	2	2	8	8	69	70	21	20	0	0	1	1	99	99	0	1
Norway	0	0	6	8	81	80	13	12	1	1	0	0	95	95	4	4
Switzerland	-	-	-	-	-	-	-	-	-	-	-	-	-	-	-	-
Turkey	4	2	63	63	27	25	6	9	2	2	42	40	55	58	1	1
Average ERMCO	5	5	38	36	48	49	10	10	3	3	49	47	46	48	1	2
Russia	5	5	5	5	70	70	20	20	2	2	10	10	87	87	1	1
USA	5	5	60	60	20	20	15	15	-	-	-	-	-	-	2	2

Legend: data in bold are estimated
data underscored are referred for consistence evaluate classes (flow table test): S1=F1, S2-S3=F2-F3, S4-S5=F4-F5, SCC=F6+SCC

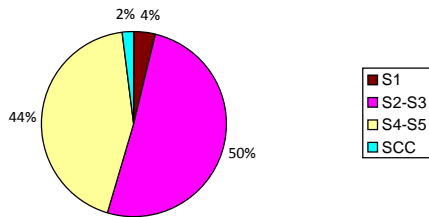
Production per strenght class - 2009



Production per strenght class - 2008



Production per consistency class - 2009



Production per consistency class - 2008

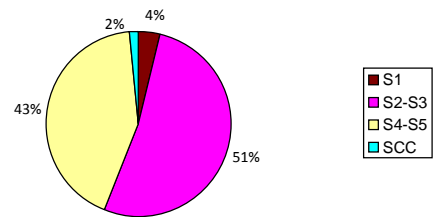


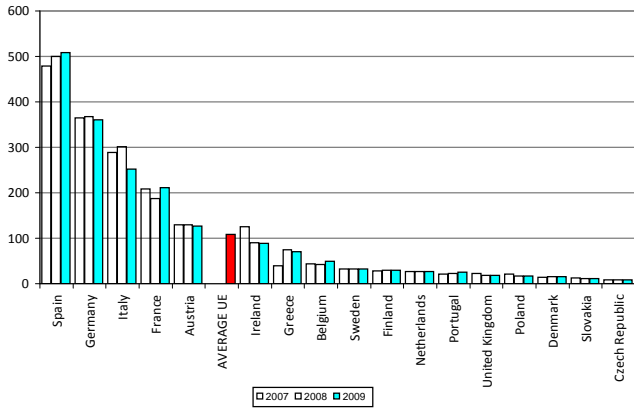
TABLE 4
European Ready Mixed Concrete Organization
Industry organization (ERMCO Members only)

Country	Producers			Plants			Employees			Turnover including delivery excluding tax - millions €		
	2007	2008	2009	2007	2008	2009	2007*	2008	2009	2007	2008	2009
Austria	129	129	127	219	223	219	2340	2051	1960	700	700	600
Belgium	43	42	50	106	107	126	1841	1842	1800	380	380	350
Czech Republic	9	9	9	245	254	269	1707	1919	2068	504	523	440
Denmark	14	16	16	82	91	85	1250	1100	700	281	254	166
Finland	28	29	29	127	131	131	1300	1300	950	278	292	213
France	208	188	211	1315	1331	1322	11500	11600	11500	3089	3545	2950
Germany	365	367	361	1320	1262	1274	5031	6000	5600	1250	1715	1651
Greece	40	75	70	90	200	195	3500	2330	2174	400	250	200
Ireland	126	90	89	325	200	175	12000	9200	4200	750	625	194
Italy	289	301	252	1119	1139	776	8392	10174	6000	2240	3611	1500
Netherlands	27	27	27	139	134	134	1854	1855	1700	460	528	440
Poland	21	17	17	221	209	209	2050	1880	1880	550	704	405
Portugal	21	23	25	185	195	190	1300	1500	1200	490	460	370
Slovakia	12	11	11	90	96	94	603	557	524	146	164	118
Spain	479	500	509	1616	1710	1706	22500	19000	16500	4400	3575	2400
Sweden	33	33	33	160	160	160	3000	3000	2800	-	-	-
United Kingdom	22	19	19	950	925	920	7500	6500	6200	2350	2125	1590
Total	1866	1876	1855	8309	8367	7985	87668	81808	67756	18268	19452	13587
Israel	14	11	11	108	104	104	800	800	800	30	34	36
Norway	83	84	86	160	163	165	1180	1180	1410	465	425	357
Switzerland	188	187	190	362	360	367	-	-	-	-	-	-
Turkey	97	96	98	263	338	340	7959	13000	13000	1190	1300	1400
Total	2248	2254	2240	9202	9332	8961	97607	96788	82966	19953	21211	15380
Russia	30	30	25	150	160	140	6000	900	860	800	750	600
USA	1300	1200	960	5000	5000	4000	150000	100000	80000	18000	18000	14400

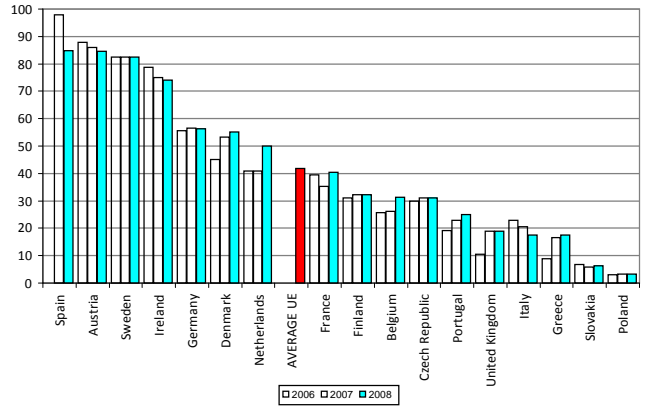
Legend: * Y2007 Employees include indirect workers
data in bold are estimated

Country	Producers			Plants			Employees			Turnover including delivery		
	Member vs Country - %			Member vs Country - %			Member vs Country - %			Member vs Country - %		
	2007	2008	2009	2007	2008	2009	2007*	2008	2009	2007	2008	2009
Austria	87,8	86,0	84,7	-	87,5	85,9	99,8	87,5	87,5	-	87,5	89,6
Belgium	25,7	26,3	31,3	-	39,6	47,4	-	-	-	-	48,7	50,0
Czech Republic	30,0	31,0	31,0	-	56,4	59,8	-	73,8	82,7	-	74,7	78,6
Denmark	45,2	53,3	55,2	74,5	85,0	85,0	92,6	91,7	93,3	96,2	98,1	88,8
Finland	31,1	32,2	32,2	66,8	68,9	68,9	92,9	92,9	90,5	95,9	97,3	96,8
France	39,5	35,2	40,4	75,2	74,5	73,9	75,2	74,8	74,7	79,9	81,1	80,2
Germany	55,6	56,5	56,4	68,6	66,0	66,7	33,5	40,0	40,0	50,1	66,1	66,0
Greece	8,9	16,7	17,5	-	31,7	39,0	25,0	16,6	20,7	-	16,7	16,7
Ireland	78,8	75,0	74,2	-	80,0	70,0	96,0	80,0	70,0	-	80,1	70,0
Italy	22,9	20,7	17,6	-	40,8	28,8	45,3	54,9	37,5	-	70,8	39,5
Netherlands	40,9	40,9	50,0	70,2	67,7	67,7	86,2	86,3	87,2	78,8	76,3	71,5
Poland	3,1	3,2	3,2	-	20,4	20,4	24,0	22,0	22,0	-	40,9	40,9
Portugal	19,1	23,0	25,0	58,7	62,9	62,3	-	-	29,3	81,7	78,0	82,2
Slovakia	6,9	5,9	6,2	31,0	31,5	31,9	57,4	46,4	47,6	67,9	64,9	67,8
Spain	-	97,8	84,8	-	70,5	69,9	-	-	-	66,7	54,2	81,4
Sweden	82,5	82,5	82,5	-	80,0	80,0	-	-	-	-	-	-
United Kingdom	10,5	19,0	19,0	90,5	92,5	92,9	93,8	86,7	86,1	94,0	94,4	88,8
Average EU	36,8	41,5	41,8	67,0	62,1	61,8	68,5	65,7	62,1	79,0	70,6	69,3
Israel	21,9	18,3	18,3	63,9	62,3	62,3	61,5	61,5	61,5	69,8	64,2	72,0
Norway	66,4	66,1	66,2	78,0	78,0	77,8	60,5	62,1	78,3	92,1	92,4	93,7
Switzerland	-	-	-	-	-	-	-	-	-	-	-	-
Turkey	20,3	20,8	21,0	31,1	41,0	40,2	31,0	54,2	52,0	45,9	55,8	60,2
Average ERMCO	36,7	40,5	40,8	64,4	61,9	61,5	65,0	64,5	62,4	76,6	70,6	70,2
Russia	10,0	9,4	8,3	9,7	6,7	6,7	10,0	1,8	1,9	12,3	12,5	12,0
USA	54,2	50,0	44,4	-	66,7	59,3	-	66,7	59,3	-	72,0	64,0

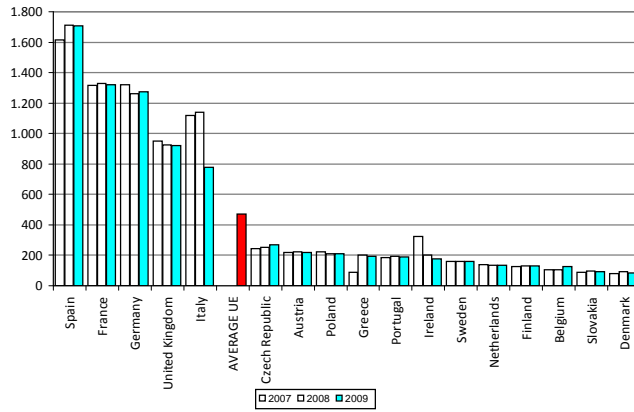
Producers - ERMCO Members



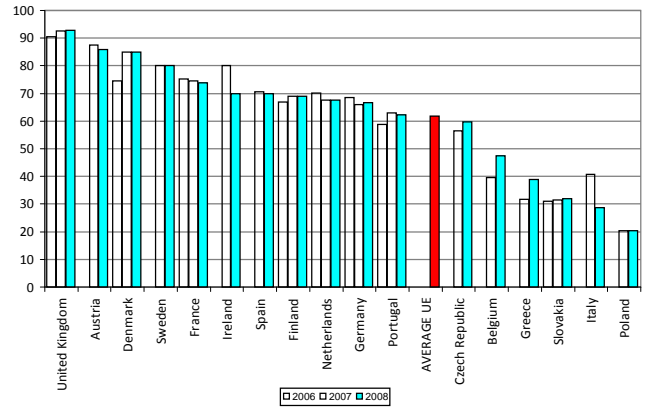
Producers - Members vs Country %



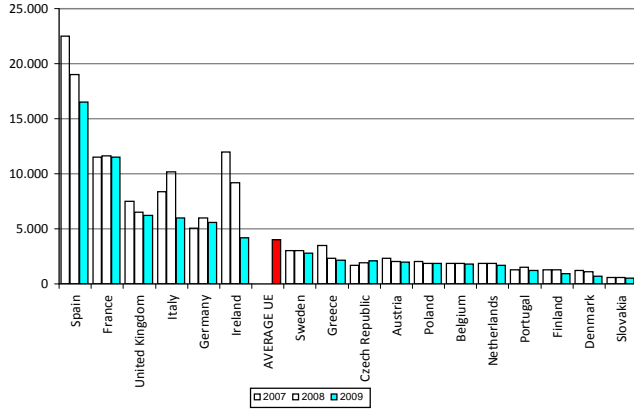
Plants - ERMCO Members



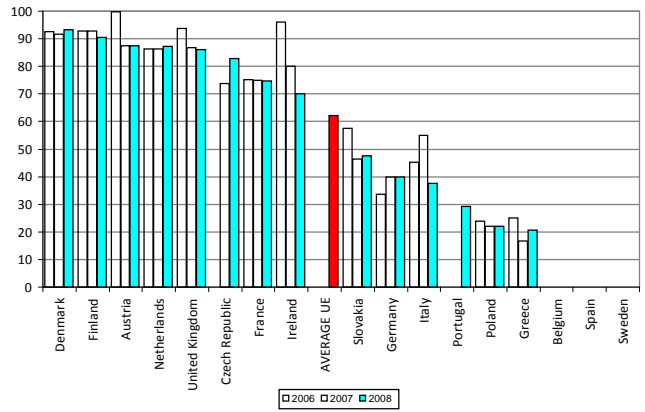
Plants - Members vs Country %



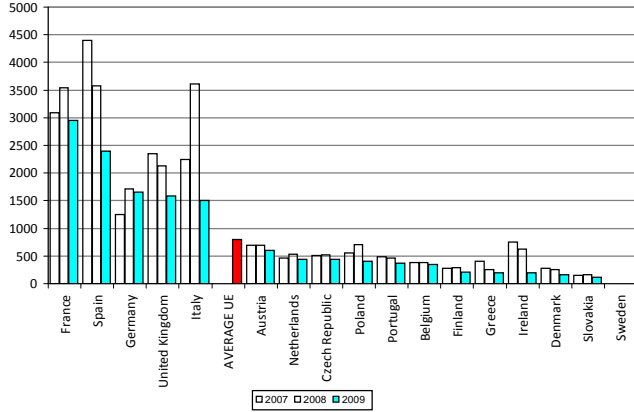
Employees - ERMCO Members



Employees - Members vs Country %



Turnover - ERMCO Members



Turnover - Members vs Country %

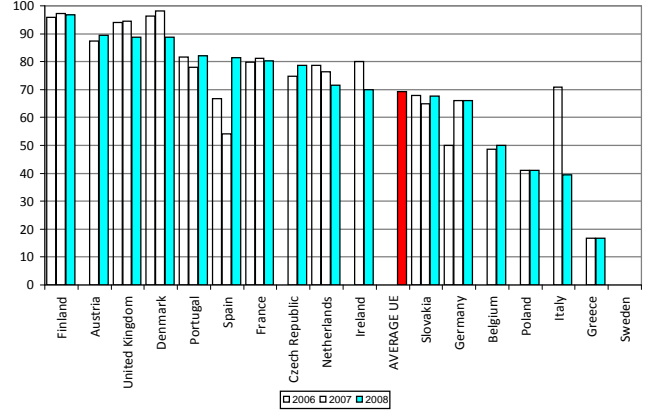


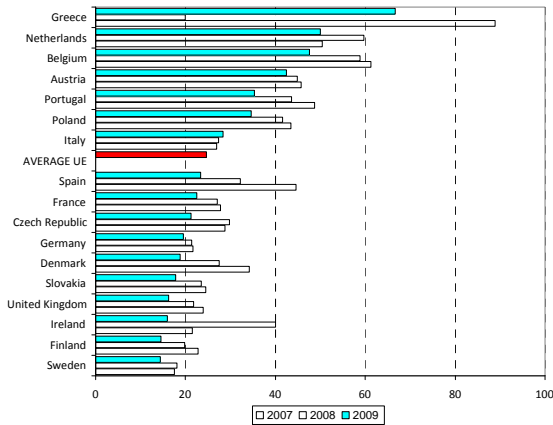
TABLE 5
European Ready Mixed Concrete Organization
Product development (ERMCO Memers only)

Country	Production millions of m ³			Method of Production % of total				Pumped Concrete % of total			Average production per plant - x1000 m ³		
	2007	2008	2009	Central Mixing		Dry Batching		2007	2008	2009	2007	2008	2009
				2008	2009	2008	2009						
Austria	10,00	10,00	9,30	100	100	0	0	49	49	50	45,7	44,8	42,5
Belgium	6,50	6,30	6,00	100	100	0	0	40	40	35	61,3	58,9	47,6
Czech Republic	7,04	7,56	5,73	93	94	7	6	35	35	32	28,7	29,8	21,3
Denmark	2,80	2,50	1,60	100	100	0	0	20	20	20	34,1	27,5	18,8
Finland	2,90	2,60	1,90	100	100	0	0	65	70	70	22,8	19,8	14,5
France	36,60	36,00	29,70	100	100	0	0	32	32	26	27,8	27,0	22,5
Germany	28,50	27,00	24,80	100	100	0	0	5	40	49	21,6	21,4	19,5
Greece	8,00	4,00	13,00	80	80	20	20	95	80	80	88,9	20,0	66,7
Ireland	7,00	8,00	2,80	60	60	40	40	5	5	5	21,5	40,0	16,0
Italy	30,09	31,08	22,00	10	1	90	99	57	57	58	26,9	27,3	28,4
Netherlands	7,00	8,00	6,70	98	98	2	2	50	55	55	50,4	59,7	50,0
Poland	9,60	8,70	7,23	100	100	0	0	50	54	54	43,4	41,6	34,6
Portugal	9,00	8,50	6,70	90	95	10	5	65	65	60	48,6	43,6	35,3
Slovakia	2,20	2,26	1,67	100	100	0	0	33	30	28	24,4	23,5	17,8
Spain	72,10	55,00	39,85	20	20	80	80	15	35	35	44,6	32,2	23,4
Sweden	2,80	2,90	2,30	100	100	0	0	48	51	48	17,5	18,1	14,4
United Kingdom	22,80	20,20	15,00	40	40	60	60	20	20	20	24,0	21,8	16,3
Total/Average EU	264,93	240,59	196,28	63	66	37	34	31	40	43	31,9	28,8	24,6
Israel	6,80	6,50	6,70	2	2	98	98	40	55	55	63,0	62,5	64,4
Norway	3,45	3,37	2,63	99	99	1	1	55	55	60	21,6	20,7	15,9
Switzerland	11,60	11,40	11,60	100	100	0	0	20	20	20	32,0	31,7	31,6
Turkey	34,20	40,00	40,00	95	95	5	5	80	82	83	130,0	118,3	117,6
Total/Average ERMCO	320,98	301,86	257,21	68	71	32	29	36	45	48	34,9	32,3	28,7
Russia	6,00	7,00	5,00	98	98	2	2	30	30	30	40,0	43,8	35,7
USA	205,00	175,00	157,50	20	20	80	80	30	30	30	41,0	35,0	39,4

Legend: data in bold are estimated

Country	Production Yearly % change			Method of Production Yearly % change		Pumped Concrete Yearly % change			Average production per plant Yearly % change		
	2008 vs 2007	2009 vs 2008	2009 vs 2007	Central Mixing 2008	Dry Batching 2008	2008 vs 2007	2009 vs 2008	2009 vs 2007	2008 vs 2007	2009 vs 2008	2009 vs 2007
Austria	0,0	-7,0	-7,0	0,0	0,0	0,0	1,0	1,0	-1,8	-5,3	-5,3
Belgium	-3,1	-4,8	-7,9	0,0	0,0	0,0	-5,0	-5,0	-4,0	-19,1	-19,1
Czech Republic	7,4	-24,2	-31,6	1,0	-1,0	0,0	-3,0	-3,0	3,6	-28,5	-28,5
Denmark	-10,7	-36,0	-46,7	0,0	0,0	0,0	0,0	0,0	-19,5	-31,5	-31,5
Finland	-10,3	-26,9	-37,2	0,0	0,0	5,0	0,0	0,0	-13,1	-26,9	-26,9
France	-1,6	-17,5	-19,1	0,0	0,0	0,0	-6,0	-6,0	-2,8	-16,9	-16,9
Germany	-5,3	-8,1	-13,4	0,0	0,0	34,9	8,8	8,8	-0,9	-9,0	-9,0
Greece	-50,0	225,0	175,0	0,0	0,0	-15,0	0,0	0,0	-77,5	233,3	233,3
Ireland	14,3	-65,0	-50,7	0,0	0,0	0,0	0,0	0,0	85,7	-60,0	-60,0
Italy	3,3	-29,2	-25,9	-9,0	9,0	0,0	1,4	1,4	1,5	3,9	3,9
Netherlands	14,3	-16,3	-2,0	0,0	0,0	5,0	0,0	0,0	18,6	-16,3	-16,3
Poland	-9,4	-16,8	-26,2	0,0	0,0	4,0	0,0	0,0	-4,2	-16,8	-16,8
Portugal	-5,6	-21,2	-26,8	5,0	-5,0	0,0	-5,0	-5,0	-10,4	-19,1	-19,1
Slovakia	2,7	-26,1	-23,4	0,0	0,0	-3,0	-2,0	-2,0	-3,7	-24,5	-24,5
Spain	-23,7	-27,5	-51,2	0,0	0,0	20,0	0,0	0,0	-27,9	-27,4	-27,4
Sweden	3,6	-20,7	-17,1	0,0	0,0	3,0	-3,0	-3,0	3,6	-20,7	-20,7
United Kingdom	-11,4	-25,7	-37,1	0,0	0,0	0,0	0,0	0,0	-9,0	-25,3	-25,3
Average EU	-9,2	-18,4	-27,6	3,0	-3,0	8,9	2,6	2,6	-9,8	-14,5	-14,5
Israel	-4,4	3,1	-1,3	0,0	0,0	15,0	0,0	0,0	-0,7	3,1	3,1
Norway	-2,3	-22,0	-24,3	0,0	0,0	0,0	5,0	5,0	-4,1	-22,9	-22,9
Switzerland	-1,7	1,8	0,1	0,0	0,0	0,0	0,0	0,0	-1,2	-0,2	-0,2
Turkey	17,0	0,0	-17,0	0,0	0,0	2,0	1,0	1,0	-9,0	-0,6	-0,6
Average ERMCO	-6,0	-14,8	-20,8	3,0	-3,0	8,9	3,1	3,1	-7,3	-11,3	-11,3
Russia	16,7	-28,6	-45,3	0,0	0,0	0,0	0,0	0,0	9,4	-18,4	-18,4
USA	-14,6	-10,0	-24,6	0,0	0,0	0,0	0,0	0,0	-14,6	12,5	12,5

Average production per plant (x1000 m3)



% pumped concrete

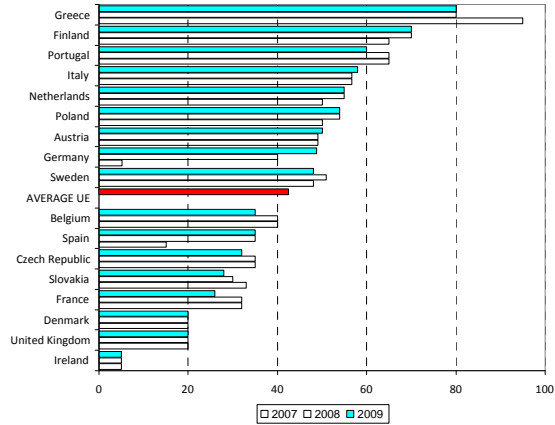
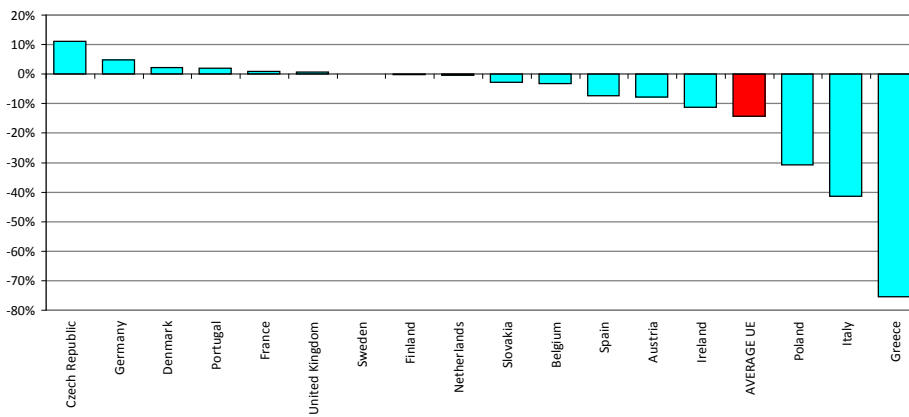


TABLE 6
European Ready Mixed Concrete Organization
Sector development (ERMCO members only)

Country	Production millions of m ³		Turnover including delivery excluding tax - millions of €			Employees		Turnover vs Production €/m ³			Turnover vs Employees x1000 € / employee		
	2008	2009	2008	2009	Change %	2008	2009	2008	2009	Change %	2008	2009	Change %
Austria	10,0	9,3	700	600	-14	2051	1960	70,0	64,5	-7,8	341	306	-10
Belgium	6,3	6,0	380	350	-8	1842	1800	60,3	58,3	-3,3	206	194	-6
Czech Republic	7,6	5,7	523	440	-16	1919	2068	69,2	76,8	11,0	273	213	-22
Denmark	2,5	1,6	254	166	-35	1100	700	101,6	103,8	2,1	231	237	3
Finland	2,6	1,9	292	213	-27	1300	950	112,3	112,1	-0,2	225	224	0
France	36,0	29,7	3545	2950	-17	11600	11500	98,5	99,3	0,9	306	257	-16
Germany	27,0	24,8	1715	1651	-4	6000	5600	63,5	66,6	4,8	286	295	3
Greece	4,0	13,0	250	200	-20	2330	2174	62,5	15,4	-75,4	107	92	-14
Ireland	8,0	2,8	625	194	-69	9200	4200	78,1	69,3	-11,3	68	46	-32
Italy	31,1	22,0	3611	1500	-58	10174	6000	116,2	68,2	-41,3	355	250	-30
Netherlands	8,0	6,7	528	440	-17	1855	1700	66,0	65,7	-0,5	285	259	-9
Poland	8,7	7,2	704	405	-42	1880	1880	81,0	56,0	-30,9	375	215	-42
Portugal	8,5	6,7	460	370	-20	1500	1200	54,1	55,2	2,0	307	308	1
Slovakia	2,3	1,7	164	118	-28	557	524	72,7	70,6	-2,8	295	225	-24
Spain	55,0	39,9	3575	2400	-33	19000	16500	65,0	60,2	-7,3	188	145	-23
Sweden	2,9	2,3	-	-	-	3000	2800	-	-	-	-	-	-
United Kingdom	20,2	15,0	2125	1590	-25	6500	6200	105,2	106,0	0,8	327	256	-22
Total/Average EU	240,6	196,3	19452	13587	-30	81808	67756	80,8	69,2	-14,4	238	201	-16
Israel	6,5	6,7	34	36	6	800	800	5,2	5,4	2,7	43	45	6
Norway	3,4	2,6	425	357	-16	1180	1410	126,1	135,7	7,6	360	253	-30
Switzerland	11,4	11,6	-	-	-	-	-	-	-	-	-	-	-
Turkey	40,0	40,0	1300	1400	8	13000	13000	32,5	35,0	7,7	100	108	8
Total/Average ERMCO	301,9	257,2	21211	15380	-27	96788	82966	70,3	59,8	-14,9	219	185	-15
Russia	7,0	5,0	750	600	-20	900	860	107,1	120,0	12,0	833	698	-16
USA	175,0	157,5	18000	14400	-20	100000	80000	102,9	91,4	-11,1	180	180	0

Legend: data in bold are estimated

Turnover vs Production
2008-2009



Turnover vs Employee
2008-2009

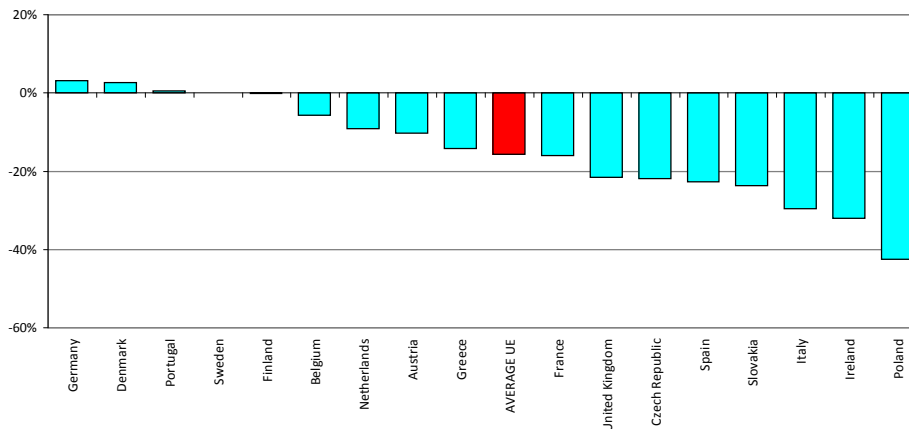


TABLE 7
European Ready-Mixed Concrete Organization
Delivery method and vehicles (ERMCO members only)

Country	Number of vehicles truck mixers		Vehicles by capacity (2009)			Number of vehicles pumps		% Delivery method (2009)		
	2008	2009	%			2008	2009	Company Vehicles	Outside Contractors	Customer Collection
			< 8 m ³	8-10 m ³	> 10 m ³					
Austria	1790	1760	13	86	1	450	440	47	45	8
Belgium	1600	1550	3	57	40	203	195	50	23	27
Czech Republic	600	468	30	50	20	170	153	35	45	20
Denmark	540	410	70	28	2	55	45	88	10	2
Finland	600	450	95	4	1	300	300	22	76	2
France	6600	6300	9	85	6	2100	1900	15	81	4
Germany	7230	6500	11	84	5	1600	1605	24	66	10
Greece	4800	4000	20	78	2	1000	900	90	8	2
Ireland	2000	800	35	65	0	30	14	60	40	0
Italy	16463	14817	2	98	0	2634	2500	47	53	0
Netherlands	1300	1250	1	85	14	-	-	90	8	2
Poland	2916	2916	12	87	1	700	700	39	51	10
Portugal	1800	1650	15	80	5	370	360	20	80	0
Slovakia	180	162	47	53	0	33	35	42	44	14
Spain	14000	10000	100	0	0	-	0	50	50	0
Sweden	820	820	10	80	10	300	300	20	80	0
United Kingdom	2500	2400	92	8	0	-	-	15	80	5
Total/Average EU	65739	56253	30	67	3	9945	9447	43	54	4
Israel	1250	1260	10	89	1	300	310	45	55	0
Norway	870	860	35	61	4	270	270	30	66	5
Switzerland	-	-	-	-	-	-	-	-	-	-
Turkey	8600	8750	2	70	28	2200	2250	69	30	1
Total/Average ERMCO	76459	67123	26	68	7	12715	12277	46	51	3
Russia	7200	6200	85	10	5	-	-	50	50	0
USA	75000	67500	5	80	15	-	-	98	1	1

Legend: data in bold are estimated

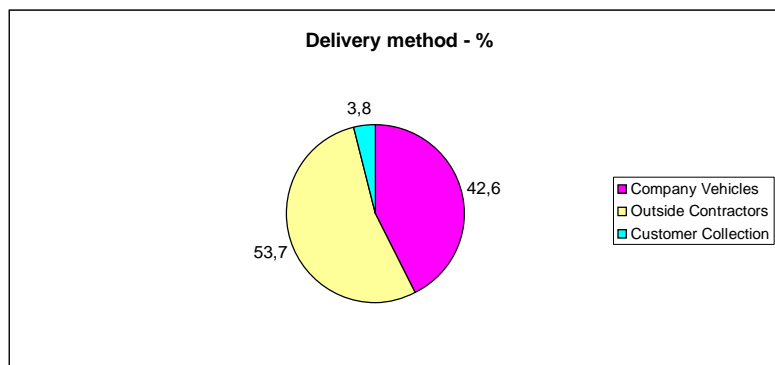
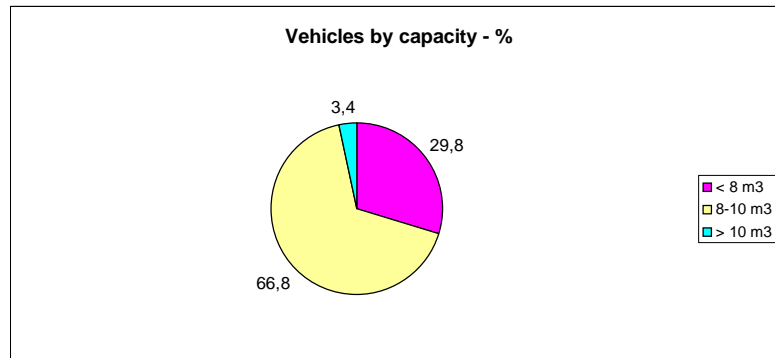


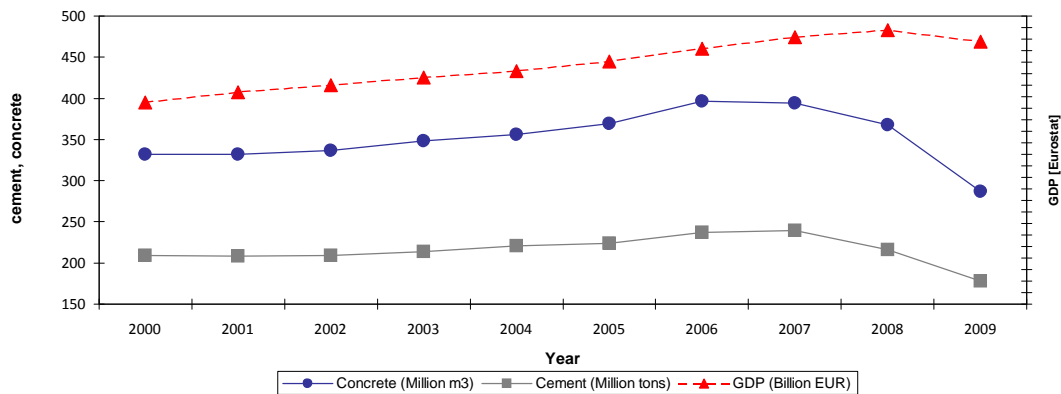
TABLE 8
European Ready-Mixed Concrete Organization
Overall data and trend comparison

Country	Concrete Production			Cement Consumption			Gross Domestic Product*		
	millions of m ³			millions of tons			millions of €		
	2007	2008	2009	2007	2008	2009	2007	2008	2009
Austria	11,3	11,5	10,3	5,5	5,7	4,8	265249	276328	272124
Belgium	12,0	11,8	10,4	6,0	7,1	6,4	326193	329455	319571
Czech Republic	8,5	9,6	7,3	4,8	5,1	3,6	120667	130468	141780
Denmark	2,9	2,7	1,8	1,9	1,9	1,3	222450	225051	221632
Finland	3,1	2,8	2,0	2,1	1,9	1,4	173833	181701	169883
France	45,0	44,1	37,0	24,8	24,1	20,3	1849324	1899396	1897293
Germany	40,8	41,0	37,7	27,3	27,3	25,4	2382380	2458680	2372720
Greece	24,0	22,0	17,0	11,5	10,3	8,0	219871	231000	234448
Ireland	7,4	10,0	3,8	4,7	3,4	1,5	187407	183991	170934
Italy	75,2	73,2	54,0	48,0	41,8	37,0	1507394	1525792	1488861
Netherlands	8,9	10,5	9,3	5,9	6,3	5,6	559735	580014	572131
Poland	16,0	21,2	17,7	16,6	16,8	15,1	290551	326565	368589
Portugal	11,5	11,0	8,5	7,9	7,2	6,2	153993	154059	149933
Slovakia	3,2	3,7	2,6	2,4	2,6	1,7	49249	58285	61760
Spain	95,3	69,0	49,0	56,1	42,0	28,7	1019358	1061760	1048894
Sweden	3,3	3,5	2,8	2,3	2,5	2,2	328716	336563	317035
United Kingdom	25,6	20,5	15,4	11,9	10,2	8,5	1940419	1943610	1588193
Total/Average EU	394,0	368,1	286,5	239,6	216,2	177,7	11596788	11902716	11395781
Israel	9,8	9,5	9,5	4,0	4,1	4,1	130830	137860	142960
Norway	3,8	3,7	2,9	1,9	2,0	1,6	275692	288510	276622
Switzerland	12,1	12,1	12,1	4,3	4,2	4,2	323239	323240	336366
Turkey	74,4	69,6	66,4	49,3	51,2	54,0	437898	447395	399477
Total/Average ERMCO	494,1	463,0	377,4	299,2	277,7	241,5	12764447	13099721	12551205
Russia	38,0	52,0	45,0	56,0	62,0	56,0	852800	921870	949530
USA	315,0	270,0	243,0	127,3	127,3	114,6	12790920	13050370	13220020

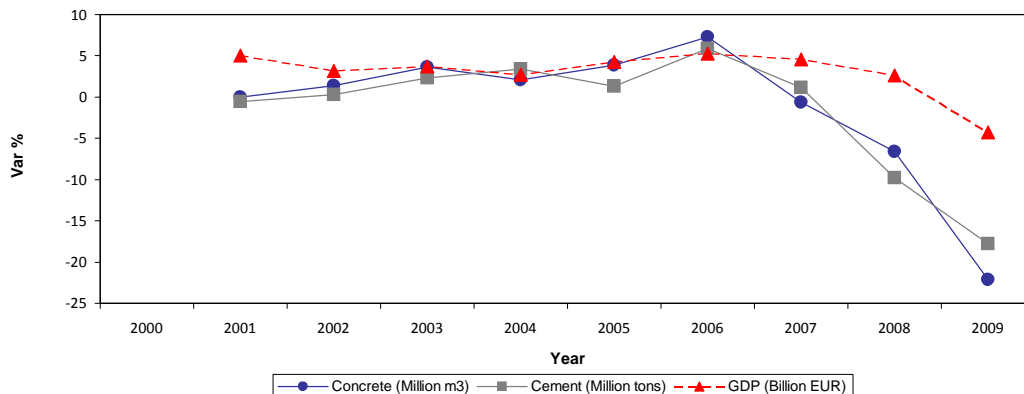
Legend: data in bold are estimated

(*) Source EUROSTAT <http://ec.europa.eu/eurostat>

Concrete production, cement consumption, GDP 2000-2009



Yearly % variation 2000-2009



ERMCO

EUROPEAN READY MIXED CONCRETE ORGANIZATION
ASSOCIATION EUROPEENNE DU BETON PRET A L'EMPLOI
EUROPÄISCHER TRANSPORTBETONVERBAND

Boulevard du Souverain 68
B-1170 Brussels
VAT BE 864 250 204

Tel: + 32 (2) 64 55 212
Fax: + 32 (2) 73 51 467
e-mail: secretariat@ermco.eu