

# ERMCO

EUROPEAN READY MIXED CONCRETE ORGANIZATION  
ASSOCIATION EUROPEENNE DU BETON PRET A L'EMPLOI  
EUROPÄISCHER TRANSPORTBETONVERBAND

## **EUROPEAN READY-MIXED CONCRETE INDUSTRY STATISTICS**

**YEAR 2008**

**JUNE 2009**

This Page Intentionally Left Blank

# EUROPEAN READY-MIXED CONCRETE INDUSTRY STATISTICS YEAR 2008

These statistics have been compiled for the year from ERMCO Members' annual returns as of 30 June 2009

## CONTENTS

<b>Table 0</b>	<b>Data collection form</b>
<b>Table 1</b>	<b>National data</b>
<b>Table 2</b>	<b>Materials</b>
<b>Table 3</b>	<b>Product characteristics</b>
<b>Table 4</b>	<b>Industry organization (ERMCO Members only)</b>
<b>Table 5</b>	<b>Product development (ERMCO Members only)</b>
<b>Table 6</b>	<b>Sector Development (ERMCO Members only)</b>
<b>Table 7</b>	<b>Delivery method and vehicles (ERMCO Members only)</b>
<b>Table 8</b>	<b>Overall data and trend comparison</b>

### **ERMCO Members**

Full ERMCO Members are the National Associations of ready mixed concrete producers of: Austria, Belgium, Czech Republic, Denmark, Finland, France, Germany, Greece, Ireland, Israel, Italy, Netherlands, Norway, Poland, Portugal, Slovakia, Spain, Sweden, Switzerland, Turkey, United Kingdom.

Data are presented separately for ERMCO Members belonging to the EU Countries and for all Full ERMCO Members. Data from Corresponding Member Russia and Associated Member USA are also presented.

### **Disclaimer**

The information contained in this publication is derived from many different sources. All reasonable steps have been taken to ensure that all the information in this document is from a reliable and reputable source and is accurate. However, readers are advised that ERMCO takes no responsibility for the manner in which this information is subsequently used.

*For further information, contact us:*

*ERMCO - European Ready Mixed Concrete Organization*

*Boulevard du Souverain 68 - 1170 Brussels - Belgium*

*Tel: +32 (2)*

*6455212*

*Email: [secretariat@ermco.eu](mailto:secretariat@ermco.eu)*

*Website: <http://www.ermco.eu>*

**JUNE 2009**

**ERMCO**  
**Data Collection Form**  
**Year 2008**

Country:   
 Prepared by:   
 Date:

		Year 2008	Comments (*)	Y2007	Tolerance	
					-20%	20%
<b>A</b>	<b>Total number of ready-mixed concrete producers</b>					
A1	Country	<input style="background-color: yellow;" type="text"/>			0	0
A2	Members	<input style="background-color: yellow;" type="text"/>			0	0
<b>B</b>	<b>Total number of employees/workers including indirect employees, if any (**)</b>					
B1	Country	<input style="background-color: yellow;" type="text"/>			0	0
B2	Members	<input style="background-color: yellow;" type="text"/>			0	0
<b>C</b>	<b>Turnover including transport – (millions of €)</b>					
C1	Country	<input style="background-color: yellow;" type="text"/>			0	0
C2	Members	<input style="background-color: yellow;" type="text"/>	x 10 <sup>6</sup> €		0	0
<b>D</b>	<b>Total ready-mixed concrete production (millions of m<sup>3</sup>)</b>					
D1	Country	<input style="background-color: yellow;" type="text"/>	x 10 <sup>6</sup> m <sup>3</sup>		0,0	0,0
D2	Members	<input style="background-color: yellow;" type="text"/>	x 10 <sup>6</sup> m <sup>3</sup>		0,0	0,0
<b>E</b>	<b>Plants</b>					
E1	Total number of plants - Country	<input style="background-color: yellow;" type="text"/>			0	0
E2	Total number of plants - Members	<input style="background-color: yellow;" type="text"/>			0	0
E21	% of static mixing plants	<input style="background-color: yellow;" type="text"/>	%		0	0
E22	% of dry batching plants	<input style="background-color: yellow;" type="text"/>	%		0	0
	<b>Total</b>	<b>0</b>	%	<b>0</b>		
<b>Data F to N refer to total concrete production at national level</b>						
<b>F</b>	<b>Concrete</b>					
F1	Total production including site-mixed and precast (millions of m <sup>3</sup> )	<input style="background-color: yellow;" type="text"/>	x 10 <sup>6</sup> m <sup>3</sup>		0,0	0,0
F2	% of ready-mixed concrete	<input style="background-color: yellow;" type="text"/>	%		0	0
F3	% of site-mixed concrete	<input style="background-color: yellow;" type="text"/>	%		0	0
F4	% of precast concrete	<input style="background-color: yellow;" type="text"/>	%		0	0
	<b>Total</b>	<b>0</b>	%	<b>0</b>		
<b>G</b>	<b>Cement</b>					
G1	Total cement consumption (millions of tons)	<input style="background-color: yellow;" type="text"/>	x 10 <sup>6</sup> t		0,0	0,0
G2	% to ready-mixed concrete	<input style="background-color: yellow;" type="text"/>	%		0	0
G3	Average Dosage in ready-mixed concrete (kg/m <sup>3</sup> )	<input style="background-color: yellow;" type="text"/>	kg/m <sup>3</sup>		0	0
<b>H</b>	<b>Addition</b>					
H1	Most commonly used addition	<input style="background-color: yellow;" type="text"/>				
H2	Total consumption of addition I (millions of tons)	<input style="background-color: yellow;" type="text"/>	x 10 <sup>6</sup> t		0,00	0,00
H3	Average dosage in ready-mixed concrete (kg/m <sup>3</sup> )	<input style="background-color: yellow;" type="text"/>	kg/m <sup>3</sup>		0	0
<b>J</b>	<b>% per strength class (N/mm<sup>2</sup>)</b>					
J1	<= 15	<input style="background-color: yellow;" type="text"/>	%		0	0
J2	> 15 <= 25	<input style="background-color: yellow;" type="text"/>	%		0	0
J3	> 25 <= 35	<input style="background-color: yellow;" type="text"/>	%		0	0
J4	> 35	<input style="background-color: yellow;" type="text"/>	%		0	0
	<b>Total</b>	<b>0</b>	%	<b>0</b>		
<b>L</b>	<b>% per consistence class</b>					
L1	S1	<input style="background-color: yellow;" type="text"/>	%		0	0
L2	S2 - S3	<input style="background-color: yellow;" type="text"/>	%		0	0
L3	S4 - S5	<input style="background-color: yellow;" type="text"/>	%		0	0
L4	Self-Compacting Concrete (SCC)	<input style="background-color: yellow;" type="text"/>	%		0	0
	<b>Total</b>	<b>0</b>	%	<b>0</b>		
<b>M</b>	<b>Delivery method</b>					
M1	% Company vehicles	<input style="background-color: yellow;" type="text"/>	%		0	0
M2	% Outside contractors	<input style="background-color: yellow;" type="text"/>	%		0	0
M3	% Customer collection	<input style="background-color: yellow;" type="text"/>	%		0	0
	<b>Total</b>	<b>0</b>	%	<b>0</b>		
<b>N</b>	<b>Truck, Mixer, Pumps</b>					
N1	Total number of truck mixers/delivery vehicles	<input style="background-color: yellow;" type="text"/>			0	0
N2	% under 8 m <sup>3</sup>	<input style="background-color: yellow;" type="text"/>	%		0	0
N3	% 8 - 10 m <sup>3</sup>	<input style="background-color: yellow;" type="text"/>	%		0	0
N4	% over 10 m <sup>3</sup>	<input style="background-color: yellow;" type="text"/>	%		0	0
	<b>Total</b>	<b>0</b>	%	<b>0</b>		
N5	% pumped concrete on total ready-mixed concrete	<input style="background-color: yellow;" type="text"/>	%		0	0
N6	Total number of pumps	<input style="background-color: yellow;" type="text"/>			0	0

**NOTES**

(\*) Write E if the value is estimated.

(\*\*) Including indirect workers, e.g. self-employed truckmixer drivers

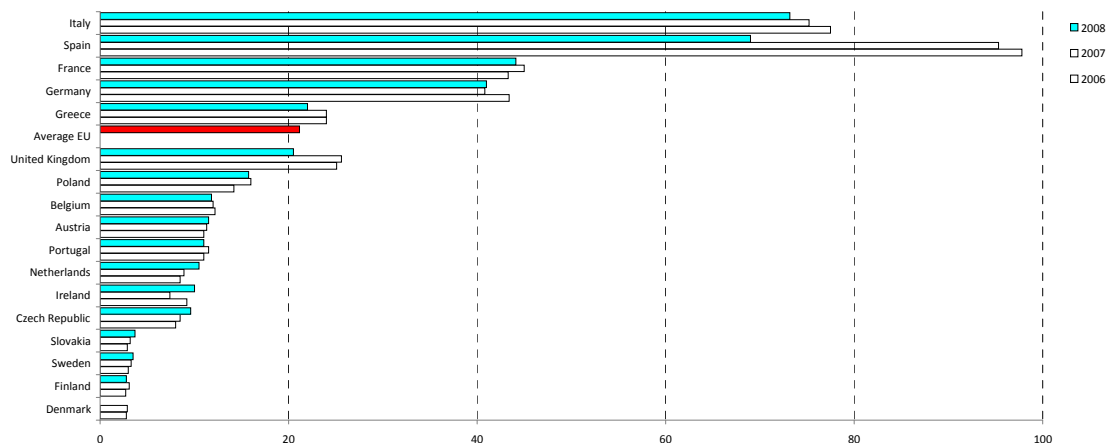
**TABLE 1**  
**Ready Mixed Concrete Industry Statistics**  
**National data**

Country	Total production Members <i>x10<sup>6</sup> m<sup>3</sup></i>			Total production Country <i>x10<sup>6</sup> m<sup>3</sup></i>			Member vs Country %			Population <i>x10<sup>6</sup></i>			Production per capita <i>m<sup>3</sup>/capita</i>		
	2006	2007	2008	2006	2007	2008	2006	2007	2008	2006	2007	2008	2006	2007	2008
Austria	9,7	10,0	10,0	11,0	11,3	11,5	88,2	88,5	87,0	8,27	8,30	8,33	1,33	1,36	1,38
Belgium	6,7	6,5	6,3	12,2	12,0	11,8	54,7	54,2	53,4	10,51	10,58	10,60	1,16	1,13	1,11
Czech Republic	6,7	7,0	7,6	8,0	8,5	9,6	83,3	82,8	78,8	10,20	10,29	10,38	0,78	0,83	0,92
Denmark	2,6	2,8	2,5	2,8	2,9	2,7	92,9	96,6	92,6	5,43	5,45	5,48	0,52	0,53	0,49
Finland	2,4	2,9	2,6	2,7	3,1	2,8	87,8	93,5	92,9	5,20	5,45	5,48	0,52	0,57	0,51
France	34,9	36,6	36,0	43,3	45,0	44,1	80,6	81,3	81,6	63,00	63,39	63,75	0,69	0,71	0,69
Germany	26,4	28,5	27,0	43,4	40,8	41,0	60,8	69,9	65,9	82,44	82,31	82,22	0,53	0,50	0,50
Greece	8,0	8,0	4,0	24,0	24,0	22,0	33,3	33,3	18,2	11,13	11,17	11,21	2,16	2,15	1,96
Ireland	7,4	7,0	8,0	9,2	7,4	10,0	80,4	94,6	80,0	4,21	4,31	4,40	2,19	1,72	2,27
Italy	37,0	30,1	31,1	77,5	75,2	73,2	47,7	40,0	42,5	58,75	59,13	59,62	1,32	1,27	1,23
Netherlands	6,2	7,0	8,0	8,5	8,9	10,5	72,4	78,7	76,2	16,33	16,36	16,41	0,52	0,54	0,64
Poland	8,2	9,6	8,7	14,2	16,0	15,8	57,7	60,0	55,2	38,16	38,13	38,12	0,37	0,42	0,41
Portugal	9,0	9,0	8,5	11,0	11,5	11,0	81,8	78,3	77,3	10,57	10,60	10,62	1,04	1,08	1,04
Slovakia	2,0	2,2	2,3	2,9	3,2	3,7	67,2	68,8	61,1	5,39	5,39	5,40	0,54	0,59	0,69
Spain	73,4	72,1	55,0	97,8	95,3	69,0	75,1	75,7	79,7	43,76	44,47	45,28	2,24	2,14	1,52
Sweden	2,5	2,8	2,9	3,0	3,3	3,5	83,3	84,8	82,9	9,05	9,11	9,18	0,33	0,36	0,38
United Kingdom	22,6	22,8	20,2	25,1	25,6	20,5	90,0	89,1	98,5	60,39	60,82	61,19	0,42	0,42	0,34
<b>Total/Average EU</b>	<b>265,5</b>	<b>264,9</b>	<b>240,6</b>	<b>396,6</b>	<b>394,0</b>	<b>359,9</b>	<b>66,9</b>	<b>67,2</b>	<b>66,8</b>	<b>442,78</b>	<b>445,27</b>	<b>447,66</b>	<b>0,90</b>	<b>0,88</b>	<b>0,80</b>
Israel	7,1	6,8	6,5	8,8	9,8	9,5	80,7	69,4	68,4	6,80	7,10	7,30	1,29	1,38	1,30
Norway	3,1	3,5	3,4	3,2	3,8	3,7	95,3	92,0	92,3	4,64	4,68	4,74	0,69	0,80	0,77
Switzerland	11,6	11,6	11,4	12,1	12,1	12,1	95,6	95,9	94,2	7,46	7,51	7,59	1,63	1,61	1,59
Turkey	22,3	34,2	40,0	70,7	74,4	69,6	31,5	46,0	57,5	72,52	69,69	70,59	0,97	1,07	0,99
<b>Total/Average ERMCO</b>	<b>309,6</b>	<b>321,0</b>	<b>301,9</b>	<b>491,5</b>	<b>494,1</b>	<b>454,8</b>	<b>63,0</b>	<b>65,0</b>	<b>66,4</b>	<b>534,20</b>	<b>534,25</b>	<b>537,88</b>	<b>0,92</b>	<b>0,92</b>	<b>0,85</b>
Russia	8,0	6,0	7,0	40,0	38,0	52,0	20,0	15,8	13,5	144,10	143,00	141,70	0,28	0,27	0,37
USA	-	205,0	175,0	345,0	315,0	270,0	-	65,1	64,8	299,06	296,50	302,20	1,15	1,06	0,89

*data in italics are estimated as Y2008 = Y2007 or Y2006*

Country	Total production Members <i>Yearly % change</i>			Total production Country <i>Yearly % change</i>			Member vs Country <i>Yearly % change</i>			Population <i>Yearly % change</i>			Production per capita <i>Yearly % change</i>		
	2006	2007	2008	2006	2007	2008	2006	2007	2008	2006	2007	2008	2006	2007	2008
Austria		3,1	0,0		2,7	1,8		0,4	-1,7	8,3	8,3	8,3		2,3	1,4
Belgium		-2,6	-3,1		-1,6	-1,7		-1,0	-1,4	10,5	10,6	10,6		-2,3	-1,8
Czech Republic		5,6	7,4		6,3	12,9		-0,6	-4,9	10,2	10,3	10,4		5,3	11,9
Denmark		7,7	-10,7		3,6	-6,9		4,0	-4,1	5,4	5,4	5,5		3,2	-7,4
Finland		22,4	-10,3		14,8	-9,7		6,6	-0,7	5,2	5,4	5,5		9,6	-10,2
France		4,9	-1,6		3,9	-2,0		0,9	0,4	63,0	63,4	63,8		3,3	-2,6
Germany		8,0	-5,3		-6,0	0,5		14,8	-5,7	82,4	82,3	82,2		-5,9	0,6
Greece		0,0	-50,0		0,0	-8,3		0,0	-45,5	11,1	11,2	11,2		-0,4	-8,7
Ireland		-5,4	14,3		-19,6	35,1		17,6	-15,4	4,2	4,3	4,4		-21,5	32,4
Italy		-18,7	3,3		-2,9	-2,7		-16,2	6,2	58,8	59,1	59,6		-3,6	-3,5
Netherlands		13,8	14,3		4,7	18,0		8,7	-3,1	16,3	16,4	16,4		4,6	17,6
Poland		17,1	-9,4		12,7	-1,6		3,9	-8,0	38,2	38,1	38,1		12,8	-1,5
Portugal		0,0	-5,6		4,5	-4,3		-4,3	-1,3	10,6	10,6	10,6		4,3	-4,5
Slovakia		12,8	2,7		10,3	15,6		2,2	-11,2	5,4	5,4	5,4		10,3	15,5
Spain		-1,8	-23,7		-2,6	-27,6		0,8	5,4	43,8	44,5	45,3		-4,1	-28,9
Sweden		12,0	3,6		10,0	6,1		1,8	-2,3	9,0	9,1	9,2		9,2	5,3
United Kingdom		0,9	-11,4		2,0	-19,9		-1,1	10,6	60,4	60,8	61,2		1,3	-20,4
<b>Total/Average EU</b>		<b>-0,2</b>	<b>-9,2</b>		<b>-0,6</b>	<b>-8,7</b>		<b>0,4</b>	<b>-0,6</b>	<b>442,8</b>	<b>445,3</b>	<b>447,7</b>		<b>-1,2</b>	<b>-9,1</b>
Israel		-4,2	-4,4		11,4	-3,1		-14,0	-1,4	6,8	7,1	7,3		6,7	-5,7
Norway		12,4	-2,3		16,5	-2,7		-3,5	0,4	4,6	4,7	4,7		15,4	-3,8
Switzerland		0,0	-1,7		-0,2	0,0		0,2	-1,7	7,5	7,5	7,6		-0,9	-1,1
Turkey		53,4	17,0		5,2	-6,5		45,7	25,0	72,5	69,7	70,6		9,5	-7,6
<b>Total/Average ERMCO</b>		<b>3,7</b>	<b>-6,0</b>		<b>0,5</b>	<b>-8,0</b>		<b>3,1</b>	<b>2,2</b>	<b>534,2</b>	<b>534,2</b>	<b>537,9</b>		<b>0,5</b>	<b>-8,6</b>
Russia		-25,0	16,7		-5,0	36,8		-21,1	-14,7	144,1	143,0	141,7		-4,3	38,1
USA		-	-14,6		-8,7	-14,3		-	-0,4	299,1	296,5	302,2		-7,9	-15,9

**Total production**



**TABLE 2**  
**Ready Mixed Concrete Industry Statistics**  
**Materials**

Country	Total cem. consumption <i>x10<sup>6</sup> t</i>			% cement to ready-mix %			Average cement content <i>kg/m<sup>3</sup></i>			Most used additions <i>type</i>			Total additions consumption <i>x10<sup>6</sup> t</i>			Average addition content <i>kg/m<sup>3</sup></i>		
	2006	2007	2008	2006	2007	2008	2006	2007	2008	2006	2007	2008	2006	2007	2008	2006	2007	2008
Austria	5,6	5,5	5,7	55,0	53,0	55,0	250	260	265	FA	FA	FA/SF	0,59	0,66	0,73	35	37	40
Belgium	6,3	6,0	7,1	52,8	55,3	56,3	260	260	260	FA	FA	FA	0,02	0,02	0,02	20	20	20
Czech Republic	4,8	4,8	5,1	55,0	55,0	55,0	297	284	289	FA	FA	FA	-	0,43	0,60	-	284	64
Denmark	1,8	1,9	1,9	35,0	35,0	37,0	230	230	250	FA	FA	FA	-	0,30	0,29	-	60	55
Finland	1,9	2,1	1,9	49,0	51,0	50,0	340	340	345	FA	FA	FA	0,20	0,30	0,10	80	80	40
France	23,9	24,8	24,1	53,1	53,1	54,6	293	293	298	-	FA	FA	-	0,50	0,50	-	90	90
Germany	28,6	27,2	27,3	45,6	44,7	44,9	300	298	299	FA	FA	FA	-	7,20	2,33	-	54	56
Greece	11,5	11,5	10,3	65,0	65,0	65,0	300	300	300	-	FA	FA	-	-	-	-	-	-
Ireland	4,7	4,7	3,4	65,0	65,0	65,0	300	300	330	GGBS	GGBS	FA	0,30	0,30	0,30	100	100	100
Italy	45,9	48,0	41,8	48,8	48,3	51,0	265	265	290	FA	FA	FA	0,23	0,23	0,23	-	-	35
Netherlands	5,6	5,9	6,3	48,0	48,0	52,0	312	306	316	FA	FA	FA	0,14	0,14	0,15	56	56	57
Poland	14,5	16,6	16,8	29,4	29,0	30,0	300	300	320	FA	FA	FA	1,45	1,64	0,13	60	95	45
Portugal	7,8	7,9	7,2	32,5	33,6	35,0	250	250	250	FA	FA	FA	1,00	1,00	1,00	70	70	70
Slovakia	2,3	2,4	2,6	41,0	46,0	50,0	310	303	331	FA	FA	FA	0,06	0,10	0,15	55	50	50
Spain	55,9	56,1	42,0	50,0	49,0	47,0	280	350	285	FA	-	-	-	-	-	-	-	-
Sweden	2,1	2,3	2,5	55,0	55,0	55,0	360	365	378	FA	FA	FA	-	-	0,02	-	-	20
United Kingdom	13,8	11,9	10,2	60,0	50,0	50,0	310	230	220	GGBS/FA	GGBS/FA	GGBS/FA	2,10	2,10	1,90	80	80	95
<b>Total/Average EU</b>	<b>237,0</b>	<b>239,5</b>	<b>216,2</b>	<b>49,4</b>	<b>48,3</b>	<b>48,8</b>	<b>285</b>	<b>296</b>	<b>291</b>				<b>6,1</b>	<b>14,9</b>	<b>8,3</b>	<b>15</b>	<b>39</b>	<b>44</b>
Israel	3,8	4,0	4,1	70,0	70,0	70,0	275	285	280	-	FA	FA	-	0,52	0,52	-	100	100
Norway	1,8	1,9	2,0	69,2	71,4	70,5	360	367	367	-	FA	FA	0,01	0,01	0,01	3	3	3
Switzerland	4,3	4,3	4,2	75,8	76,9	75,9	280	280	280	FA	-	-	-	-	-	-	-	-
Turkey	41,6	49,3	51,2	47,5	43,6	40,0	280	290	290	-	FA	FA	1,00	1,00	1,50	50	50	50
<b>Total/Average ERMCO</b>	<b>288,5</b>	<b>299,1</b>	<b>277,7</b>	<b>49,9</b>	<b>48,4</b>	<b>48,1</b>	<b>284</b>	<b>295</b>	<b>291</b>				<b>7,1</b>	<b>16,4</b>	<b>10,3</b>	<b>19</b>	<b>41</b>	<b>44</b>
Russia	51,3	56,0	62,0	35,0	35,0	40,0	350	330	350	-	-	FA	-	-	-	-	-	-
USA	127,3	127,3	127,3	75,0	75,0	75,0	270	270	270	-	-	-	-	23,00	23,00	-	80	80

Legend: Source Cembureau FA = Fly Ash SF = Silica Fume GGBS = Ground Granulated Blastfurnace Slag  
data in italics are estimated as Y2008 = Y2007 or Y2006

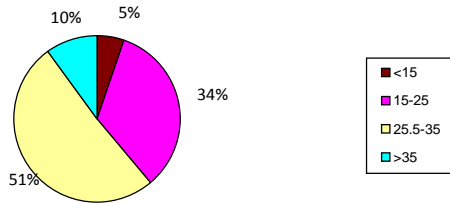
Country	Total cem. consumption <i>Yearly % change</i>		% cement to ready-mix <i>Yearly % change</i>		Average cement content <i>Yearly % change</i>		Total additions consumption <i>x10<sup>6</sup> t</i>		Average addition content <i>kg/m<sup>3</sup></i>	
	2007	2008	2007	2008	2007	2008	2007	2008	2007	2008
Austria	-1,8	3,6	-3,6	3,8	4,0	1,9	11,9	10,6	5,7	8,1
Belgium	-4,3	18,3	4,7	1,8	0,0	0,0	0,0	0,0	0,0	0,0
Czech Republic	0,0	6,3	0,0	0,0	-4,4	1,8	-	39,5	-	-77,5
Denmark	5,6	-2,1	0,0	5,7	0,0	8,7	-	-3,3	-	-8,3
Finland	7,9	-5,4	4,1	-2,0	0,0	1,5	50,0	-66,7	0,0	-50,0
France	3,8	-2,8	0,0	2,8	0,0	1,7	-	0,0	-	0,0
Germany	-4,9	0,4	-2,0	0,4	-0,7	0,3	-	-67,6	-	3,9
Greece	0,0	-10,4	0,0	0,0	0,0	0,0	-	-	-	-
Ireland	0,0	-27,7	0,0	0,0	0,0	10,0	0,0	0,0	0,0	0,0
Italy	4,6	-12,9	-1,0	5,6	0,0	9,4	0,0	0,0	-	-
Netherlands	5,4	6,8	0,0	8,3	-1,9	3,3	0,0	7,1	0,0	1,8
Poland	14,5	1,2	-1,4	3,4	0,0	6,7	13,1	-92,1	58,3	-52,6
Portugal	0,8	-8,4	3,4	4,2	0,0	0,0	0,0	0,0	0,0	0,0
Slovakia	4,3	8,3	12,2	8,7	-2,3	9,2	66,7	50,0	-9,1	0,0
Spain	0,4	-25,1	-2,0	-4,1	25,0	-18,6	-	-	-	-
Sweden	9,5	8,7	0,0	0,0	1,4	3,6	-	-	-	-
United Kingdom	-13,8	-14,3	-16,7	0,0	-25,8	-4,3	0,0	-9,5	0,0	18,8
<b>Total/Average EU</b>	<b>1,1</b>	<b>-9,7</b>	<b>-2,2</b>	<b>1,1</b>	<b>4,1</b>	<b>-1,6</b>	<b>144,9</b>	<b>-44,4</b>	<b>159,0</b>	<b>10,6</b>
Israel	5,3	2,5	0,0	0,0	3,6	-1,8	-	0,0	-	0,0
Norway	6,9	3,4	3,2	-1,3	1,9	0,0	0,0	0,0	0,0	0,0
Switzerland	0,0	-2,3	1,5	-1,3	0,0	0,0	-	-	-	-
Turkey	18,5	3,9	-8,2	-8,3	3,6	0,0	0,0	50,0	0,0	0,0
<b>Total/Average ERMCO</b>	<b>3,7</b>	<b>-7,1</b>	<b>-3,1</b>	<b>-0,6</b>	<b>3,9</b>	<b>-1,3</b>	<b>131,6</b>	<b>-37,2</b>	<b>110,1</b>	<b>8,1</b>
Russia	9,2	10,7	0,0	14,3	-5,7	6,1	-	-	-	-
USA	0,0	0,0	0,0	0,0	0,0	0,0	-	0,0	-	0,0

**TABLE 3**  
**Ready Mixed Concrete Industry Statistics**  
**Product characteristics**

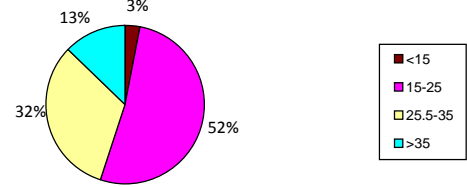
Country	% Production per strenght class Strength (MPa)								% Production per consistency class Slump class							
	<15		15-25		25.5-35		>35		S1		S2-S3		S4-S5+		SCC	
	2007	2008	2007	2008	2007	2008	2007	2008	2007	2008	2007	2008	2007	2008	2007	2008
Austria	12	6	20	20	63	68	5	6	10	6	70	78	18	15	2,0	1,0
Belgium	0	0	10	10	58	58	32	32	10	10	45	45	45	45	0,5	0,5
Czech Republic	22	21	32	32	32	29	14	18	21	21	65	64	14	14	0,2	0,6
Denmark	10	10	45	55	40	30	5	5	2	2	56	55	12	11	30,0	32,0
Finland	0	0	10	10	35	55	55	35	3	3	48	48	48	48	1,0	1,0
France	2	2	68	68	27	27	3	3	1	1	74	72	22	23	3,0	4,0
Germany	2	11	13	29	57	49	29	11	13	13	78	76	8	9	1,3	2,0
Greece	5	5	85	70	7	22	3	3	0	0	80	80	20	20	0,0	0,0
Ireland	5	5	20	20	40	40	35	35	15	15	60	60	24	24	1,0	1,0
Italy	0	0	49	42	41	54	11	4	0	0	34	19	66	80	0,3	1,0
Netherlands	1	1	52	66	44	30	3	3	1	1	81,5	66	16,5	32	1,0	1,0
Poland	10	16	35	34	30	32	25	19	7	6	16	83	72	10	5,0	1,0
Portugal	0	0	35	20	55	60	10	20	0	0	85	85	15	15	0,0	0,0
Slovakia	20	21	26	23	35	42	19	14	6	12	84	74	9	13	1,0	1,0
Spain	0	5	85	5	10	85	5	5	0	0	50	20	50	80	0,0	0,0
Sweden	0	0	10	10	50	50	40	40	0	0	33	33	60	60	7,0	7,0
United Kingdom	10	10	25	25	40	40	25	25	5	5	80	80	13	13	2,0	2,0
<b>Total/Average EU</b>	<b>3,0</b>	<b>5,2</b>	<b>52,0</b>	<b>34,0</b>	<b>32,2</b>	<b>51,4</b>	<b>12,8</b>	<b>10,1</b>	<b>3,5</b>	<b>3,8</b>	<b>57,8</b>	<b>52,0</b>	<b>37,4</b>	<b>43,4</b>	<b>1,3</b>	<b>1,5</b>
Israel	2	2	8	8	67	69	23	21	0	0	1	1	99	99	0,0	0,0
Norway	0	0	8	5	58	57	34	38	1	1	0	0	95	95	4,0	4,0
Switzerland	-	-	-	-	-	-	-	-	-	-	-	-	-	-	-	-
Turkey	3	4	67	63	28	27	2	6	2	2	34	42	62	55	2,0	1,0
<b>Total/Average ERMCO</b>	<b>2,9</b>	<b>5,0</b>	<b>53,1</b>	<b>37,8</b>	<b>32,5</b>	<b>48,0</b>	<b>11,5</b>	<b>9,8</b>	<b>3,2</b>	<b>3,4</b>	<b>52,5</b>	<b>48,9</b>	<b>42,9</b>	<b>46,8</b>	<b>1,4</b>	<b>1,4</b>
Russia	5	5	20	5	50	70	25	20	2	2	20	10	75	87	3,0	1,0
USA	5	5	60	60	20	20	15	15	-	-	-	-	-	-	2,0	2,0

*data in italics are estimated as Y2008 = Y2007*

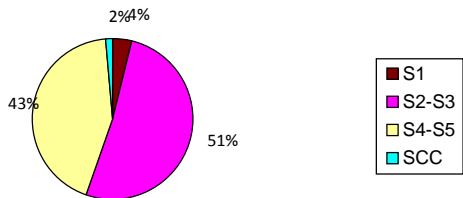
**Production per strenght class - 2008**



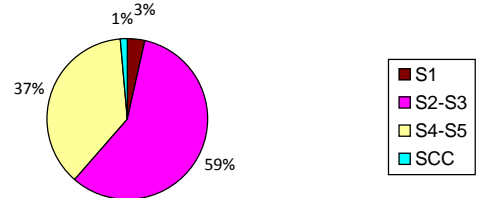
**Production per strenght class - 2007**



**Production per consistency class - 2008**



**Production per consistency class - 2007**



**TABLE 4**  
**European Ready Mixed Concrete Organization**  
**Industry organization (ERMCO Members only)**

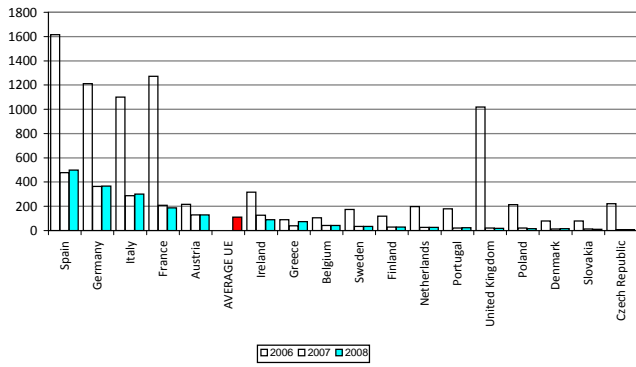
Country	Producers			Plants			Employees			Turnover including delivery excluding tax - x 10 <sup>6</sup> €		
	2006	2007	2008	2006	2007	2008	2006*	2007*	2008	2006	2007	2008
Austria	130	129	129	217	219	223	2260	2340	2051	-	700	700
Belgium	43	43	42	106	106	107	1850	1841	1842	386	380	380
Czech Republic	9	9	9	221	245	254	2400	1707	1919	-	504	523
Denmark	12	14	16	79	82	91	-	1250	1100	-	281	254
Finland	30	28	29	120	127	131	1300	1300	1300	245	278	292
France	194	208	188	1272	1315	1331	11000	11500	11600	2701	3089	3389
Germany	370	365	367	1212	1320	1262	5830	5031	6000	1559	1250	1715
Greece	40	40	75	90	90	200	3500	3500	2330	400	400	250
Ireland	123	126	90	317	325	200	13724	12000	9200	1808	750	625
Italy	300	289	301	1100	1119	1139	13000	8392	10174	2200	2240	3611
Netherlands	28	27	27	198	139	134	1800	1854	1855	415	460	528
Poland	24	21	17	215	221	209	1250	2050	1880	350	550	69
Portugal	23	21	23	180	185	195	1900	1300	1500	450	490	460
Slovakia	13	12	11	80	90	96	700	603	557	121	146	164
Spain	479	479	500	1616	1616	1710	22500	22500	19000	4400	4400	3575
Sweden	32	33	33	174	160	160	2000	3000	3000	-	-	-
United Kingdom	22	22	19	1020	950	925	10900	7500	6500	1900	2350	2125
<b>Total/Average EU</b>	<b>1872</b>	<b>1866</b>	<b>1876</b>	<b>8217</b>	<b>8309</b>	<b>8367</b>	<b>95914</b>	<b>87668</b>	<b>81808</b>	<b>16935</b>	<b>18268</b>	<b>18661</b>
Israel	14	14	11	135	108	104	760	800	800	240	3	3
Norway	79	83	84	206	160	163	1175	1180	1180	389	465	425
Switzerland	189	188	187	366	362	360	-	-	-	-	-	-
Turkey	77	97	96	170	263	338	6634	7959	13000	868	1190	1300
<b>Total/Average ERMCO</b>	<b>2231</b>	<b>2248</b>	<b>2254</b>	<b>9094</b>	<b>9202</b>	<b>9332</b>	<b>104483</b>	<b>97607</b>	<b>96788</b>	<b>18432</b>	<b>19926</b>	<b>20389</b>
Russia	120	30	30	120	150	160	-	6000	900	600	800	750
USA	1350	1300	1200	5000	5000	5000	-	150000	100000	20000	18000	18000

\* Y2006 and Y2007 Employees include indirect workers

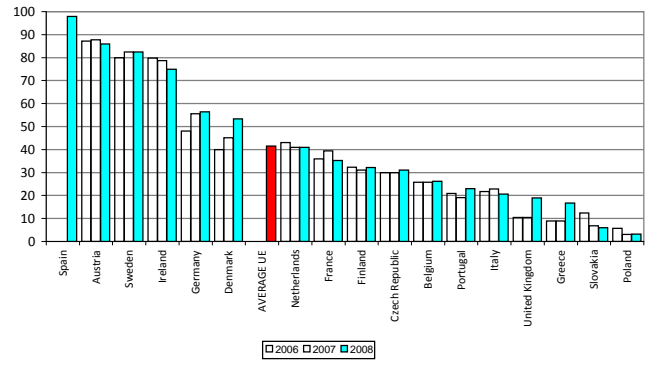
Country	Producers Member vs Country			Plants Member vs Country			Employees Member vs Country			Turnover including delivery Member vs Country		
	2006	2007	2008	2006	2007	2008	2006*	2007*	2008	2006	2007	2008
Austria	87,2	87,8	86,0	-	-	87,5	-	99,8	87,5	-	-	87,5
Belgium	25,7	25,7	26,3	-	-	39,6	-	-	-	-	-	48,7
Czech Republic	30,0	30,0	31,0	-	-	56,4	-	-	73,8	-	-	74,7
Denmark	40,0	45,2	53,3	-	74,5	85,0	-	92,6	91,7	-	96,2	98,1
Finland	32,3	31,1	32,2	-	66,8	68,9	-	92,9	92,9	-	95,9	97,3
France	35,9	39,5	35,2	-	75,2	74,5	-	75,2	74,8	-	79,9	80,5
Germany	48,1	55,6	56,5	-	68,6	66,0	-	33,5	40,0	-	50,1	66,1
Greece	8,9	8,9	16,7	-	-	31,7	-	25,0	16,6	-	-	16,7
Ireland	79,9	78,8	75,0	-	-	80,0	-	96,0	80,0	-	-	80,1
Italy	21,7	22,9	20,7	-	-	40,8	-	45,3	54,9	-	-	70,8
Netherlands	43,1	40,9	40,9	-	70,2	67,7	-	86,2	86,3	-	78,8	76,3
Poland	5,7	3,1	3,2	-	-	20,4	-	24,0	22,0	-	-	55,2
Portugal	20,9	19,1	23,0	-	58,7	62,9	-	-	-	-	81,7	78,0
Slovakia	12,4	6,9	5,9	-	31,0	31,5	-	57,4	46,4	-	67,9	64,9
Spain	-	-	97,8	-	-	70,5	-	-	-	-	66,7	54,2
Sweden	80,0	82,5	82,5	-	-	80,0	-	-	-	-	-	-
United Kingdom	10,5	10,5	19,0	-	90,5	92,5	-	93,8	86,7	-	94,0	94,4
<b>Total/Average EU</b>	<b>36,4</b>	<b>36,8</b>	<b>41,5</b>	<b>-</b>	<b>67,0</b>	<b>62,1</b>	<b>-</b>	<b>68,5</b>	<b>65,7</b>	<b>-</b>	<b>79,0</b>	<b>71,5</b>
Israel	-	21,9	18,3	-	63,9	62,3	-	61,5	61,5	-	69,8	70,8
Norway	63,2	66,4	66,1	-	78,0	78,0	-	60,5	62,1	-	92,1	92,4
Switzerland	99,0	-	-	-	-	-	-	-	-	-	-	-
Turkey	18,8	20,3	20,8	-	31,1	41,0	-	31,0	54,2	-	45,9	55,8
<b>Total/Average ERMCO</b>	<b>40,2</b>	<b>36,7</b>	<b>40,5</b>	<b>-</b>	<b>64,4</b>	<b>61,9</b>	<b>-</b>	<b>65,0</b>	<b>64,5</b>	<b>-</b>	<b>76,6</b>	<b>71,7</b>
Russia	-	10,0	9,4	-	9,7	6,7	-	10,0	1,8	-	12,3	12,5
USA	-	54,2	50,0	-	-	66,7	-	-	66,7	-	-	72,0



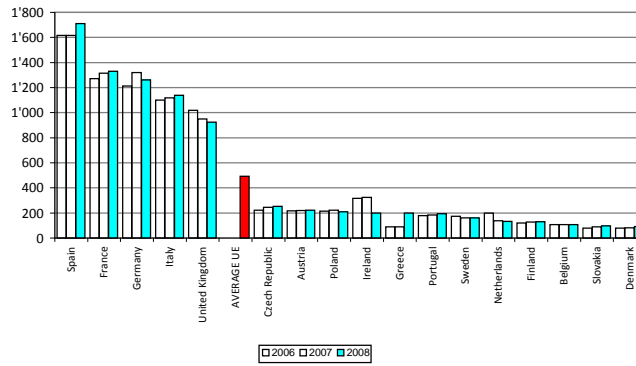
### Producers - ERMCO Members



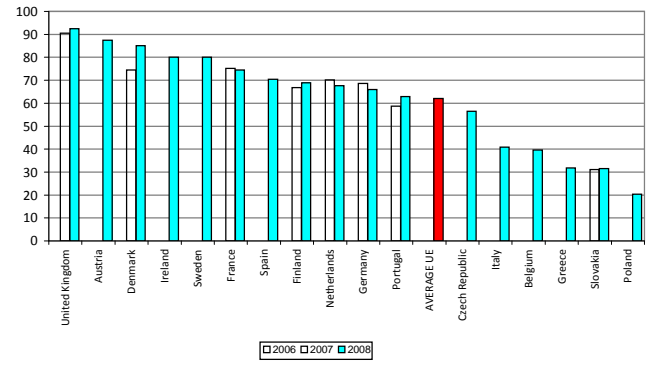
### Producers - Members vs Country



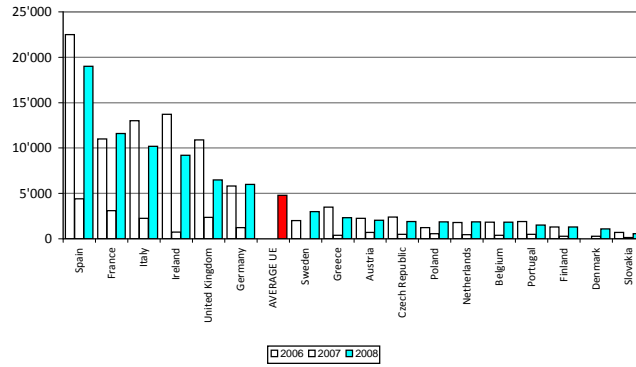
### Plants - ERMCO Members



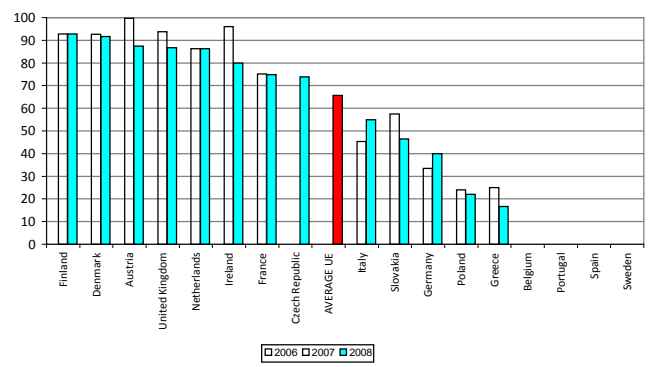
### Plants - Members vs Country



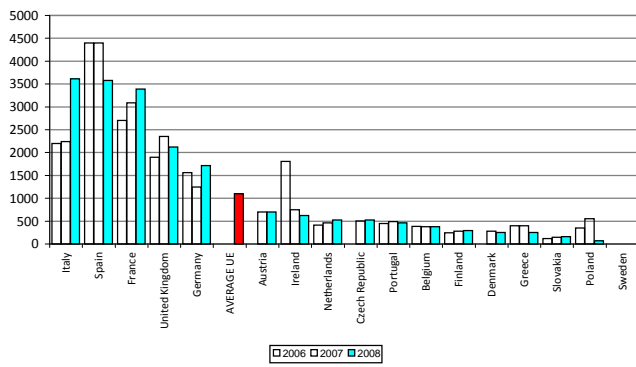
### Employees - ERMCO Members



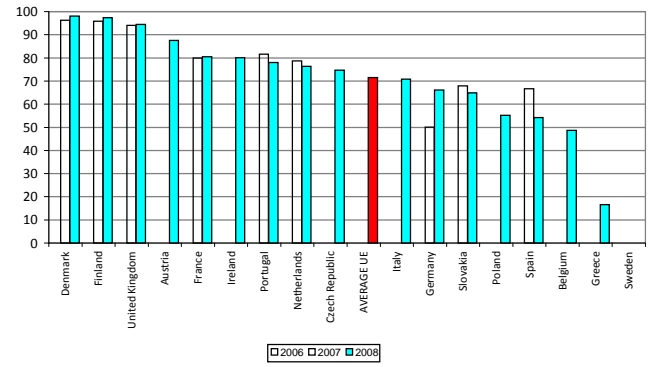
### Employees - Members vs Country



### Turnover - ERMCO Members



### Turnover - Members vs Country



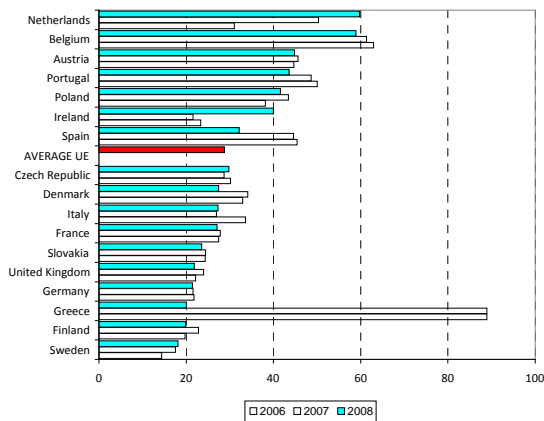
**TABLE 5**  
**European Ready Mixed Concrete Organization**  
**Product development (ERMCO Memers only)**

Country	Production $\times 10^6 \text{ m}^3$			Method of Production % of total				Pumped Concrete % of total			Average production per plant - $\times 10^3 \text{ m}^3$		
	2006	2007	2008	Central Mixing		Dry Batching		2006	2007	2008	2006	2007	2008
				2007	2008	2007	2008						
Austria	9,70	10,00	10,00	100	100	0	0	43	49	49	44,7	45,7	44,8
Belgium	6,68	6,50	6,30	100	100	0	0	39	40	40	63,0	61,3	58,9
Czech Republic	6,66	7,04	7,56	95	93	5	7	33	35	35	30,1	28,7	29,8
Denmark	2,60	2,80	2,50	100	100	0	0	20	20	20	32,9	34,1	27,5
Finland	2,37	2,90	2,60	100	100	0	0	70	65	70	19,8	22,8	19,8
France	34,90	36,60	36,00	100	100	0	0	29	32	32	27,4	27,8	27,0
Germany	26,40	28,50	27,00	100	100	0	0	34	5	40	21,8	21,6	21,4
Greece	8,00	8,00	4,00	100	80	0	20	85	95	80	88,9	88,9	20,0
Ireland	7,40	7,00	8,00	5	60	95	40	5	5	5	23,3	21,5	40,0
Italy	37,00	30,09	31,08	22	10	78	90	53	57	57	33,6	26,9	27,3
Netherlands	6,15	7,00	8,00	98	98	2	2	50	50	55	31,1	50,4	59,7
Poland	8,20	9,60	8,70	99	100	1	0	50	50	54	38,1	43,4	41,6
Portugal	9,00	9,00	8,50	90	90	10	10	65	65	65	50,0	48,6	43,6
Slovakia	1,95	2,20	2,26	100	100	0	0	30	33	30	24,4	24,4	23,5
Spain	73,40	72,10	55,00	20	20	80	80	15	15	35	45,4	44,6	32,2
Sweden	2,50	2,80	2,90	100	100	0	0	50	48	51	14,4	17,5	18,1
United Kingdom	22,60	22,80	20,20	30	95	70	5	20	20	20	22,2	24,0	21,8
<b>Total/Average EU</b>	<b>265,51</b>	<b>264,93</b>	<b>240,60</b>	<b>60</b>	<b>67</b>	<b>40</b>	<b>33</b>	<b>33</b>	<b>31</b>	<b>40</b>	<b>32,3</b>	<b>31,9</b>	<b>28,8</b>
Israel	7,10	6,80	6,50	3	2	97	98	55	40	55	52,6	63,0	62,5
Norway	3,07	3,45	3,37	99	99	1	1	47	55	55	14,9	21,6	20,7
Switzerland	11,60	11,60	11,40	100	100	0	0	20	20	20	31,7	32,0	31,7
Turkey	22,30	34,20	40,00	95	95	5	5	78	80	82	131,2	130,0	118,3
<b>Total/Average ERMCO</b>	<b>309,58</b>	<b>320,98</b>	<b>301,87</b>	<b>65</b>	<b>71</b>	<b>35</b>	<b>29</b>	<b>36</b>	<b>36</b>	<b>45</b>	<b>34,0</b>	<b>34,9</b>	<b>32,3</b>
Russia	8,00	6,00	7,00	99	98	1	2	20	30	30	66,7	40,0	43,8
USA	-	205,00	175,00	20	20	80	80	30	30	30	-	41,0	35,0

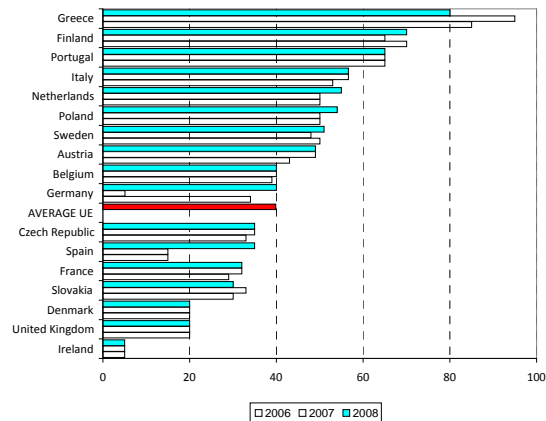
*data in italics are estimated*

Country	Production Yearly % change			Method of Production Yearly % change				Pumped Concrete Yearly % change			Ave. prod. per plant Yearly % change		
	2006	2007	2008	Central Mixing		Dry Batching		2006	2007	2008	2006	2007	2008
				2007	2008	2007	2008						
Austria		3,1	0,0			0,0	0,0		6,0	0,0		2,2	-1,8
Belgium		-2,6	-3,1			0,0	0,0		1,0	0,0		-2,6	-4,0
Czech Republic		5,6	7,4			-2,0	2,0		2,0	0,0		-4,7	3,6
Denmark		7,7	-10,7			0,0	0,0		0,0	0,0		3,8	-19,5
Finland		22,4	-10,3			0,0	0,0		-5,0	5,0		15,6	-13,1
France		4,9	-1,6			0,0	0,0		3,0	0,0		1,4	-2,8
Germany		8,0	-5,3			0,0	0,0		-28,9	34,9		-0,9	-0,9
Greece		0,0	-50,0			-20,0	20,0		10,0	-15,0		0,0	-77,5
Ireland		-5,4	14,3			55,0	-55,0		0,0	0,0		-7,7	85,7
Italy		-18,7	3,3			-12,0	12,0		3,6	0,0		-20,1	1,5
Netherlands		13,8	14,3			0,0	0,0		0,0	5,0		62,1	18,6
Poland		17,1	-9,4			1,0	-1,0		0,0	4,0		13,9	-4,2
Portugal		0,0	-5,6			0,0	0,0		0,0	0,0		-2,7	-10,4
Slovakia		12,8	2,7			0,0	0,0		3,0	-3,0		0,3	-3,7
Spain		-1,8	-23,7			0,0	0,0		0,0	20,0		-1,8	-27,9
Sweden		12,0	3,6			0,0	0,0		-2,0	3,0		21,8	3,6
United Kingdom		0,9	-11,4			65,0	-65,0		0,0	0,0		8,3	-9,0
<b>Total/Average EU</b>		<b>-0,2</b>	<b>-9,2</b>			<b>7,1</b>	<b>-7,1</b>		<b>-1,9</b>	<b>8,9</b>		<b>-1,3</b>	<b>-9,8</b>
Israel		-4,2	-4,4			-1,0	1,0		-15,0	15,0		19,7	-0,7
Norway		12,4	-2,3			0,0	0,0		8,0	0,0		44,7	-4,1
Switzerland		0,0	-1,7			0,0	0,0		0,0	0,0		1,1	-1,2
Turkey		53,4	17,0			0,0	0,0		2,4	2,0		-0,9	-9,0
<b>Total/Average ERMCO</b>		<b>3,7</b>	<b>-6,0</b>			<b>6,6</b>	<b>-6,6</b>		<b>0,0</b>	<b>8,9</b>		<b>2,5</b>	<b>-7,3</b>
Russia		-25,0	16,7			-1,0	1,0		10,0	0,0		-40,0	9,4
USA		-	-14,6			0,0	0,0		0,0	0,0		-	-14,6

**Average production per plant ( $\times 10^3 \text{ m}^3$ )**



**% pumped concrete**

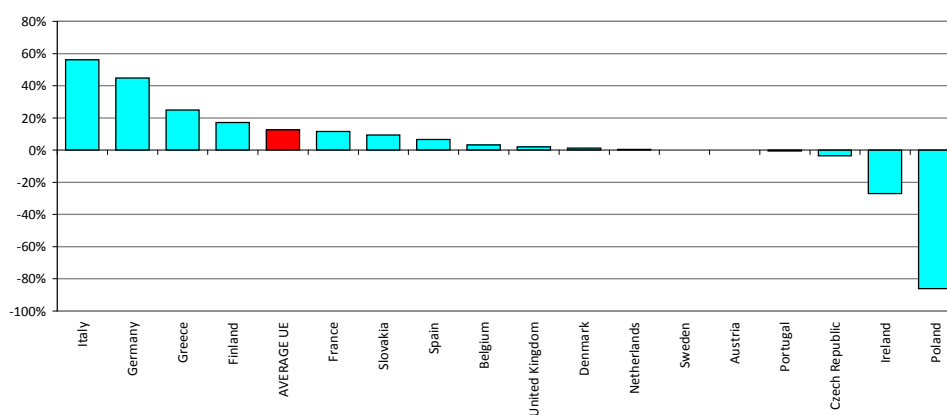


**TABLE 6**  
**European Ready Mixed Concrete Organization**  
**Sector development (ERMCO members only)**

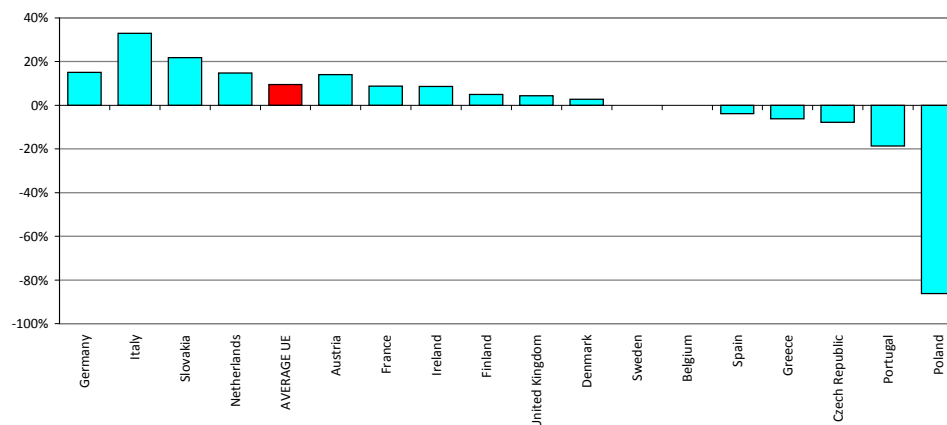
Country	Production x10 <sup>6</sup> m <sup>3</sup>		Turnover including delivery excluding tax - x 10 <sup>6</sup> €			Employees		Turnover vs Production €/m <sup>3</sup>			Turnover vs Employees x10 <sup>3</sup> €/employee		
	2007	2008	2007	2008	Change %	2007	2008	2007	2008	Change %	2007	2008	Change %
Austria	10,0	10,0	<i>700</i>	700	0	2340	2051	70,0	70,0	0,0	299	341	14
Belgium	6,5	6,3	380	380	0	1841	1842	58,5	60,3	3,2	206	206	0
Czech Republic	7,0	7,6	504	523	4	1707	1919	71,7	69,2	-3,5	295	273	-8
Denmark	2,8	2,5	281	254	-10	1250	1100	100,4	101,6	1,2	225	231	3
Finland	2,9	2,6	278	292	5	1300	1300	95,9	112,3	17,2	214	225	5
France	36,6	36,0	3089	3389	10	11500	11600	84,4	94,1	11,5	269	292	9
Germany	28,5	27,0	1250	1715	37	5031	6000	43,9	63,5	44,8	248	286	15
Greece	<i>8,0</i>	4,0	400	250	-38	3500	2330	50,0	62,5	25,0	114	107	-6
Ireland	7,0	8,0	<i>750</i>	625	-17	12000	9200	<i>107,1</i>	78,1	-27,1	63	68	9
Italy	30,1	31,1	2240	3611	61	8392	10174	74,4	116,2	56,1	267	355	33
Netherlands	7,0	8,0	460	528	15	1854	1855	65,7	66,0	0,4	248	285	15
Poland	9,6	8,7	550	69	-87	2050	1880	57,3	8,0	-86,1	268	37	-86
Portugal	9,0	8,5	490	460	-6	1300	1500	54,4	54,1	-0,6	377	307	-19
Slovakia	2,2	2,3	146	164	12	603	557	66,4	72,7	9,5	242	295	22
Spain	72,1	55,0	<i>4400</i>	3575	-19	<i>22500</i>	19000	61,0	65,0	6,5	196	188	-4
Sweden	2,8	2,9	-	-	-	3000	3000	-	-	-	-	-	-
United Kingdom	22,8	20,2	2350	2125	-10	7500	6500	103,1	105,2	2,1	313	327	4
<b>Total/Average EU</b>	<b>264,9</b>	<b>240,6</b>	<b>18268</b>	<b>18661</b>	<b>2</b>	<b>87668</b>	<b>81808</b>	<b>69,0</b>	<b>77,6</b>	<b>12,5</b>	<b>208</b>	<b>228</b>	<b>9</b>
Israel	6,8	6,5	3	3	13	800	800	0,4	0,5	18,6	4	4	13
Norway	3,5	3,4	465	425	-9	1180	1180	134,8	126,1	-6,4	394	360	-9
Switzerland	11,6	11,4	-	-	-	-	-	-	-	-	-	-	-
Turkey	34,2	40,0	1190	1300	9	7959	13000	34,8	32,5	-6,6	150	100	-33
<b>Total/Average ERMCO</b>	<b>321,0</b>	<b>301,9</b>	<b>19926</b>	<b>20389</b>	<b>2</b>	<b>97607</b>	<b>96788</b>	<b>62,1</b>	<b>67,5</b>	<b>8,8</b>	<b>204</b>	<b>211</b>	<b>3</b>
Russia	6,0	7,0	800	750	-6	6000	900	133,3	107,1	-19,6	133	833	525
USA	205,0	175,0	18000	18000	0	150000	100000	87,8	102,9	17,1	120	180	50

*data in italics are estimated as Y2008 = Y2007*

**Turnover vs Production**  
**2007-2008**



**Turnover vs Employee**  
**2007-2008**



**TABLE 7**  
**European Ready-Mixed Concrete Organization**  
**Delivery method and vehicles (ERMCO members only)**

Country	Number of vehicles		Vehicles by capacity (2008)			Number of vehicles		Delivery method (2008)		
	truck mixers		%			pumps		Company Vehicles	Outside Contractors	Customer Collection
	2007	2008	< 8 m <sup>3</sup>	8-10 m <sup>3</sup>	> 10 m <sup>3</sup>	2007	2008			
Austria	2190	2240	15	84	1	450	450	47	45	8
Belgium	1600	1600	3	57	40	203	203	58	15	27
Czech Republic	536	600	30	50	20	139	170	32	48	20
Denmark	460	540	75	23	2	55	55	90	8	2
Finland	600	600	95	4	1	280	300	20	75	5
France	6500	6600	10	84	6	2000	2100	15	80	5
Germany	9700	7230	15	80	5	1700	1600	12	80	8
Greece	4800	<i>4800</i>	<i>18</i>	<i>80</i>	2	<i>400</i>	1000	90	8	2
Ireland	2000	<i>2000</i>	5	92	3	<i>30</i>	30	60	40	0
Italy	19487	16463	-	-	-	5658	2634	49	51	0
Netherlands	1275	1300	<i>1</i>	<i>85</i>	<i>14</i>	-	-	90	8	2
Poland	3000	2916	12	87	1	800	700	39	51	10
Portugal	2000	1800	2	58	40	470	370	30	70	0
Slovakia	174	180	54	46	0	30	33	38	49	13
Spain	19000	14000	70	30	0	-	-	50	<i>50</i>	0
Sweden	800	820	10	80	10	300	300	20	80	0
United Kingdom	4200	2500	<i>92</i>	<i>8</i>	<i>0</i>	-	-	15	85	0
<b>Total/Average EU</b>	<b>78322</b>	<b>66189</b>	<b>34</b>	<b>60</b>	<b>5</b>	<b>12515</b>	<b>9945</b>	<b>43</b>	<b>53</b>	<b>3</b>
Israel	1150	1250	18	82	0	226	300	35	65	0
Norway	870	<i>870</i>	36	60	4	270	270	26	71	3
Switzerland	-	-	-	-	-	-	-	-	-	-
Turkey	8936	8600	2	70	28	2260	2200	69	30	1
<b>Total/Average ERMCO</b>	<b>89278</b>	<b>76909</b>	<b>29</b>	<b>62</b>	<b>9</b>	<b>15271</b>	<b>12715</b>	<b>46</b>	<b>51</b>	<b>3</b>
Russia	7000	7200	85	10	5	-	-	50	50	0
USA	75000	<i>75000</i>	<i>5</i>	<i>80</i>	<i>15</i>	-	-	<i>98</i>	<i>1</i>	<i>1</i>

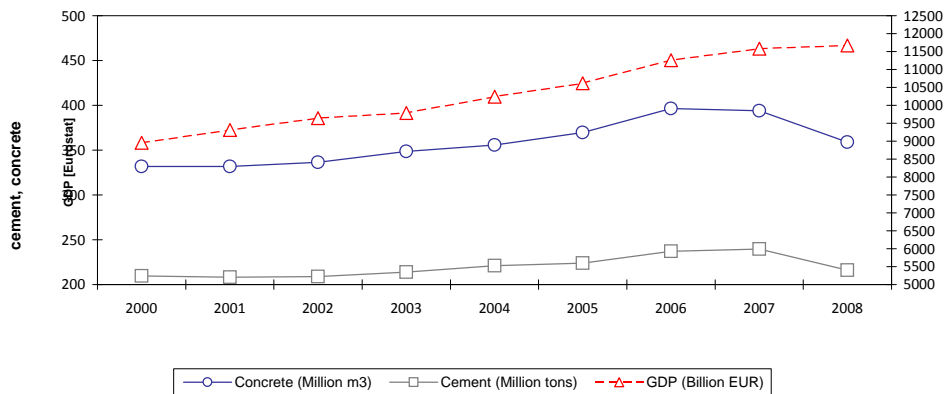
*data in italics are estimated as Y2008 = Y2007 or 2006*

**TABLE 8**  
**European Ready-Mixed Concrete Organization**  
**Overall data and trend comparison**

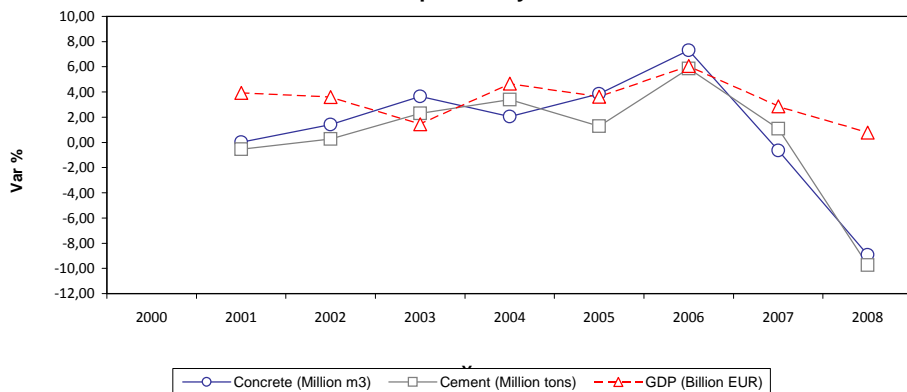
Country	Concrete Production			Cement Consumption			Gross Domestic Product		
	$\times 10^6 m^3$			$\times 10^6 t$			$\times 10^9 \text{ €}$		
	2006	2007	2008	2006	2007	2008	2006	2007	2008
Austria	11,0	11,3	11,5	5,6	5,5	5,7	258	266	271
Belgium	12,2	12,0	11,8	6,3	6,0	7,1	317	326	329
Czech Republic	8,0	8,5	9,6	4,8	4,8	5,1	114	121	125
Denmark	2,8	2,9	2,7	1,8	1,9	1,9	220	224	221
Finland	2,7	3,1	2,8	1,9	2,1	1,9	167	174	176
France	43,3	45,0	44,1	23,9	24,8	24,1	1792	1833	1841
Germany	43,4	40,8	41,0	28,6	27,2	27,3	2322	2380	2411
Greece	24,0	24,0	22,0	11,5	11,5	10,3	214	223	229
Ireland	9,2	7,4	10,0	4,7	4,7	3,4	175	186	181
Italy	77,5	75,2	73,2	45,9	48,0	41,8	1475	1499	1484
Netherlands	8,5	8,9	10,5	5,6	5,9	6,3	534	553	564
Poland	14,2	16,0	15,8	14,5	16,6	16,8	272	290	304
Portugal	11,0	11,5	11,0	7,8	7,9	7,2	155	158	158
Slovakia	2,9	3,2	3,7	2,3	2,4	2,6	45	50	53
Spain	97,8	95,3	69,0	55,9	56,1	42,0	981	1017	1030
Sweden	3,0	3,3	3,5	2,1	2,3	2,5	306	314	313
United Kingdom	25,1	25,6	20,5	13,8	11,9	10,2	1910	1967	1981
<b>Total/Average EU</b>	<b>396,6</b>	<b>394,0</b>	<b>359,9</b>	<b>237,0</b>	<b>239,5</b>	<b>216,2</b>	<b>11257</b>	<b>11579</b>	<b>11670</b>
Israel	8,8	9,8	9,5	3,8	4,0	4,1	131	138	143
Norway	3,2	3,8	3,7	1,8	1,9	2,0	302	312	318
Switzerland	12,1	12,1	12,1	4,3	4,3	4,2	377	389	397
Turkey	70,7	74,4	69,6	41,6	49,3	51,2	365	381	385
<b>Total/Average ERMCO</b>	<b>491,5</b>	<b>494,1</b>	<b>454,8</b>	<b>288,5</b>	<b>299,1</b>	<b>277,7</b>	<b>12432</b>	<b>12799</b>	<b>12914</b>
Russia	40,0	38,0	52,0	51,3	56,0	62,0	853	922	950
USA	345,0	315,0	270,0	127,3	127,3	127,3	12791	13050	13220

Legend: Source Cembureau data in italics are estimated as Y2008 = Y2007 or Y2006

**Concrete production, cement consumption, GDP 2000-2008**



**% variation on previous year 2000-2008**



# ERMCO

EUROPEAN READY MIXED CONCRETE ORGANIZATION  
ASSOCIATION EUROPEENNE DU BETON PRET A L'EMPLOI  
EUROPÄISCHER TRANSPORTBETONVERBAND

Rue Volta 8  
B-1050 Brussels

Tel: + 32 (2) 6455212  
Fax: + 32 (2) 7351467  
e-mail: [secretariat@ermco.eu](mailto:secretariat@ermco.eu)