

ERMCO

EUROPEAN READY MIXED CONCRETE ORGANIZATION
ASSOCIATION EUROPEENNE DU BETON PRET A L'EMPLOI
EUROPÄISCHER TRANSPORTBETONVERBAND

EUROPEAN READY-MIXED CONCRETE INDUSTRY STATISTICS

YEAR 2005

AUGUST 2006

EUROPEAN READY-MIXED CONCRETE INDUSTRY STATISTICS YEAR 2005

These statistics have been compiled for the year from ERMCO Members' annual returns as of 11 Aug 2006

CONTENTS

Tables 1a - 1b - 2	Ready-mixed Concrete Industry Statistics (National data)
Table 3	Development of ERMCO Members
Table 4	Product Development (Data related to member companies of ERMCO-affiliated Associations)
Table 5	Sector Development (Data related to member companies of ERMCO-affiliated Associations)
Table 6	Delivery method and vehicles (Data related to member companies of ERMCO-affiliated Associations)

Full ERMCO Members are the National Associations of ready mixed concrete producers of: Austria, Belgium, Czech Republic, Denmark, Finland, France, Germany, Greece, Ireland, Israel, Italy, Netherlands, Norway, Poland, Portugal, Slovakia, Spain, Sweden, Switzerland, Turkey, United Kingdom.

Data are presented separately for ERMCO Members belonging to the EU Countries and for all Full ERMCO Members. Data from Corresponding Member Russia and Associated Member from USA are also presented.

Disclaimer

The information contained in this publication is derived from many different sources. All reasonable steps have been taken to ensure that all the information in this document is from a reliable and reputable source and is accurate. However, readers are advised that ERMCO takes no responsibility for the manner in which this information is subsequently used.

For further information, contact us:

ERMCO - European Ready Mixed Concrete Organization

Rue Volta 8 - 1050 Brussels - Belgium

Tel. +32 (2) 6455212

Email secretariat@ermco.org

August 2006

TABLE 1a
Ready Mixed Concrete Industry Statistics
Year 2005

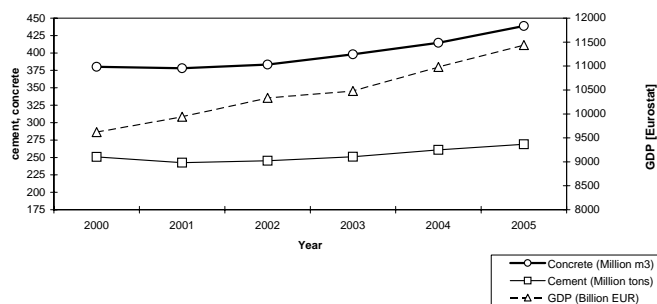
Country	No. of plants			Total production $\times 10^6 \text{ m}^3$			Prod. per plant $\times 10^3 \text{ m}^3$			Production per capita m^3/capita			Total cem.consumption $\times 10^6 \text{ t}$			% cement to ready-mix			Average cement content kg/m^3		
	2003	2004	2005	2003	2004	2005	2003	2004	2005	2003	2004	2005	2003	2004	2005	2003	2004	2005	2003	2004	2005
Austria	250	245	240	10,0	9,9	11,0	40,0	40,2	45,8	1,22	1,22	1,34	4,54	4,62	5,32	55,0	60,0	53,0	260	260	270
Belgium	297	296	295	10,8	11,2	11,0	36,2	37,8	37,1	1,03	1,08	1,04	5,46	5,74	5,80	53,7	53,7	51,9	274	274	275
Czech Republic	380	380	380	6,0	6,4	7,4	15,8	16,8	19,5	0,59	0,63	0,73	4,05	4,28	4,17	51,0	55,0	-	-	-	-
Denmark	108	108	110	2,2	2,3	2,6	20,4	21,3	23,6	0,41	0,43	0,48	1,52	1,60	1,65	36,0	36,0	35,0	230	230	230
Finland	200	200	200	2,3	2,4	2,5	11,5	12,0	12,5	0,44	0,46	0,48	1,60	1,67	1,69	52,0	51,0	52,0	350	360	320
France	1670	1690	1689	34,8	37,5	39,5	20,8	22,2	23,4	0,58	0,63	0,65	20,68	21,94	22,52	47,3	49,1	51,1	280	280	291
Germany	2018	1946	1934	47,2	44,2	40,5	23,4	22,7	20,9	0,57	0,54	0,49	29,97	29,12	26,93	49,5	45,2	45,1	285	290	300
Greece	550	550	550	18,0	19,0	18,0	32,7	34,5	32,7	1,64	1,73	1,62	11,15	10,63	10,09	66,2	-	-	-	270	270
Ireland	280	300	310	7,5	8,5	10,0	26,8	28,3	32,3	1,88	2,07	2,44	3,40	4,48	4,71	90,0	80,0	-	290	300	-
Italy	2532	2520	2555	72,8	72,7	77,4	28,8	28,8	30,3	1,27	1,26	1,32	43,48	46,36	46,05	51,1	48,8	48,8	265	265	265
Netherlands	193	198	198	8,3	7,8	8,6	43,0	39,4	43,4	0,51	0,48	0,53	5,16	5,12	5,25	44,0	48,0	48,0	312	312	-
Poland	650	650	650	8,9	10,5	11,0	13,7	16,2	16,9	0,23	0,27	0,29	11,13	11,48	11,68	26,0	27,0	29,0	330	330	330
Portugal	300	310	320	9,5	11,5	12,0	31,7	37,1	37,5	0,91	1,10	1,13	9,25	9,20	8,71	27,0	30,0	32,0	250	250	250
Slovakia	120	130	140	2,1	2,4	2,7	17,2	18,5	18,9	0,38	0,44	0,49	1,72	1,67	2,18	42,0	44,0	40,0	340	335	330
Spain	2210	2264	2351	81,0	82,0	87,6	36,7	36,2	37,3	1,96	1,93	2,01	46,22	48,01	51,51	50,0	50,0	47,0	285	285	280
Sweden	205	200	200	2,4	2,5	2,7	11,7	12,5	13,5	0,27	0,28	0,30	1,62	1,73	1,89	58,0	61,0	54,0	350	350	360
United Kingdom	1350	1338	1250	25,0	25,0	25,2	18,5	18,7	20,2	0,42	0,42	0,42	12,82	13,40	13,71	54,0	49,0	60,0	305	305	305
Total/Average EU	13313	13325	13372	348,7	355,8	369,6	26,2	26,7	27,6	0,80	0,82	0,84	213,77	221,02	223,84	47,7	46,9	47,1	267,5	282,6	282,6
Israel	209	176	168	9,6	9,3	8,8	45,9	52,8	52,4	1,43	1,37	1,24	3,87	3,66	3,80	70,0	69,0	70,0	280	285	275
Norway	198	201	208	2,3	2,7	3,1	11,8	13,2	14,7	0,51	0,58	0,66	1,28	1,49	1,76	66,0	65,4	65,0	336	358	360
Switzerland	271	270	270	9,3	9,8	11,1	34,3	36,4	40,9	1,27	1,33	1,49	3,96	4,19	4,44	70,3	69,5	72,5	280	280	280
Turkey	432	482	568	28,2	37,1	46,3	65,3	77,0	81,5	0,40	0,52	0,64	28,11	30,67	35,08	30,4	36,6	38,2	280	280	290
Total/Average ERMCO	14423	14454	14586	398,2	414,6	438,8	27,6	28,7	30,1	0,76	0,79	0,83	250,98	261,03	268,93	46,4	46,4	46,7	269,4	282,9	283,7
Russia	1000	1050	800	41,0	43,0	40,0	41,0	41,0	50,0	0,28	0,30	0,28	40,00	44,00	45,00	50,0	50,0	35,0	325	325	350
USA	7000	7000	7000	310,0	330,0	345,0	44,3	47,1	49,3	1,06	1,13	1,16	113,83	117,00	124,00	74,0	75,0	75,0	300	300	270

Legend: Source Cembureau

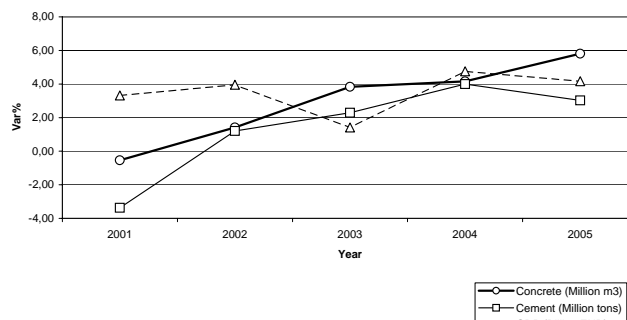
Country	No. of plants Yearly % change		Total production Yearly % change		Prod. per plant Yearly % change		Production per capita Yearly % change		Total cem.consumption Yearly % change		% cement to ready-mix Yearly % change		Average cement content Yearly % change	
	2004	2005	2004	2005	2004	2005	2003	2004	2004	2005	2004	2005	2004	2005
Austria	-2,0	-2,0	-1,5	11,7	0,5	14,0	-0,3	10,3	1,9	15,2	9,1	-11,7	0,0	3,8
Belgium	-0,3	-0,3	4,2	-2,2	4,5	-1,9	4,2	-3,2	5,2	0,9	0,0	-3,4	0,0	0,4
Czech Republic	0,0	0,0	6,7	15,6	6,7	15,6	6,7	15,6	5,7	-2,5	7,8	-	-	-
Denmark	0,0	1,9	4,5	13,0	4,5	11,0	4,5	13,0	4,9	3,2	0,0	-2,8	0,0	0,0
Finland	0,0	0,0	4,3	4,2	4,3	4,2	4,3	4,2	4,5	1,1	-1,9	2,0	2,9	-11,1
France	1,2	-0,1	7,8	5,3	6,5	5,4	7,4	4,1	6,1	2,6	3,8	4,1	0,0	3,9
Germany	-3,6	-0,6	-6,4	-8,4	-2,9	-7,8	-6,4	-8,3	-2,8	-7,5	-8,7	-0,2	1,8	3,4
Greece	0,0	0,0	5,6	-5,3	5,6	-5,3	5,6	-6,1	-4,7	-5,1	0,0	-	-	0,0
Ireland	7,1	3,3	13,3	17,6	5,8	13,9	10,6	17,6	31,7	5,2	-11,1	-	3,4	-
Italy	-0,5	1,4	-0,1	6,5	0,3	5,1	-1,2	4,9	6,6	-0,7	-4,5	0,0	0,0	0,0
Netherlands	2,6	0,0	-6,0	10,3	-8,4	10,3	-6,6	10,3	-0,8	2,5	9,1	0,0	0,0	-
Poland	0,0	0,0	18,0	4,8	18,0	4,8	19,2	4,8	3,1	1,7	3,8	7,4	0,0	0,0
Portugal	3,3	3,2	21,1	4,3	17,1	1,1	19,9	3,4	-0,5	-5,4	11,1	6,7	0,0	0,0
Slovakia	8,3	7,7	16,5	10,4	7,5	2,5	16,5	10,4	-2,8	30,5	4,8	-9,1	-1,5	-1,5
Spain	2,4	3,8	1,2	6,8	-1,2	2,9	-1,6	4,4	3,9	7,3	0,0	-6,0	0,0	-1,8
Sweden	-2,4	0,0	4,2	8,0	6,8	8,0	4,2	8,0	6,5	9,7	5,2	-11,5	0,0	2,9
United Kingdom	-0,9	-6,6	0,0	0,8	0,9	7,9	-0,8	0,1	4,5	2,3	-9,3	22,4	0,0	0,0
Total/Average EU	0,1	0,4	2,0	3,9	1,9	3,5	1,5	3,1	3,4	1,3	-1,6	0,4	5,7	0,0
Israel	-15,8	-4,5	-3,1	-5,4	15,0	-0,9	-4,5	-9,4	-5,4	3,8	-1,4	1,4	1,8	-3,5
Norway	1,5	3,5	13,2	15,1	11,6	11,2	13,2	15,1	15,7	18,3	-0,9	-0,6	6,5	0,6
Switzerland	-0,4	0,0	5,6	12,5	6,0	12,5	4,2	12,5	5,8	6,1	-1,1	4,3	0,0	0,0
Turkey	11,6	17,8	31,6	24,8	17,9	5,9	31,4	22,1	9,1	14,4	20,4	4,4	0,0	3,6
Total/Average ERMCO	0,2	0,9	4,1	5,8	3,9	4,9	3,6	4,8	4,0	3,0	0,0	0,7	5,0	0,3
Russia	5,0	-23,8	4,9	-7,0	-0,1	22,1	4,9	-5,4	10,0	2,3	0,0	-30,0	0,0	7,7
USA	0,0	0,0	6,5	4,5	6,5	4,5	6,5	2,8	2,8	6,0	1,4	0,0	0,0	-10,0

TABLE 1b
Ready Mixed Concrete Industry Statistics
Year 2005

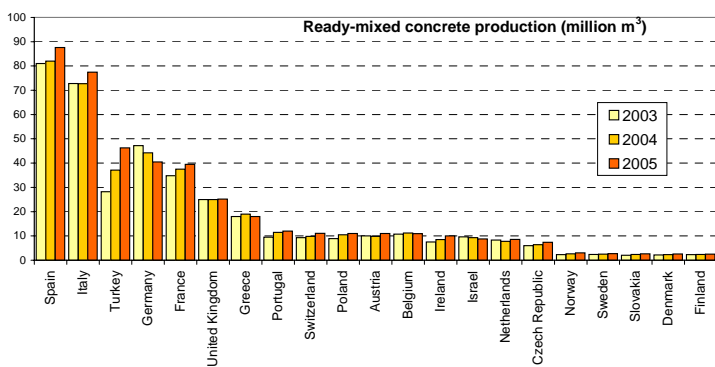
Concrete production, cement consumption, GDP
2000-2005



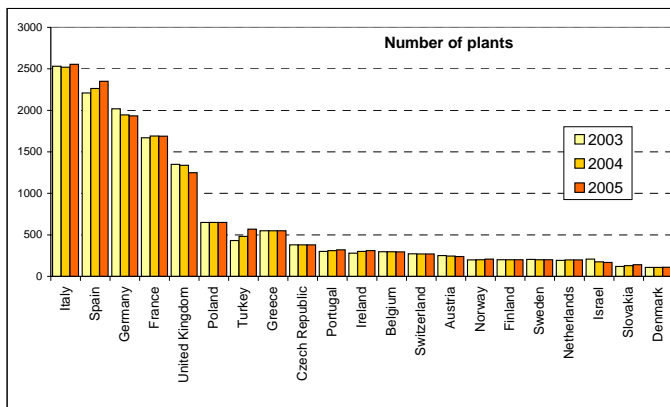
% variation on previous year 2001-2005



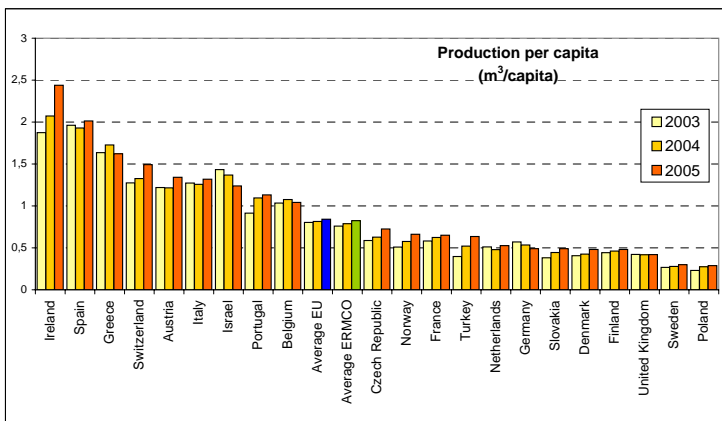
Ready-mixed concrete production (million m³)



Number of plants



Production per capita
(m³/capita)



Production change 2005-2004

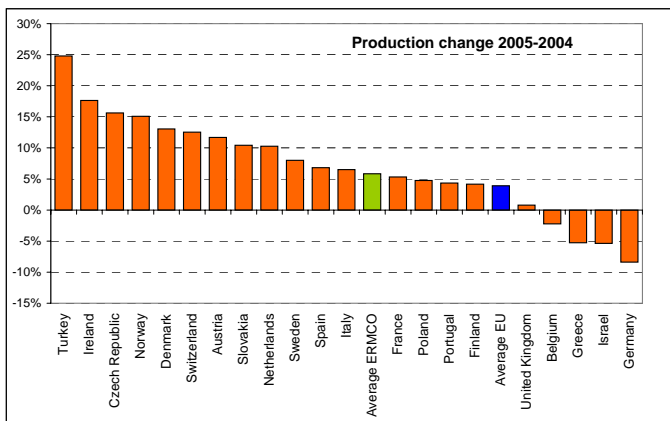
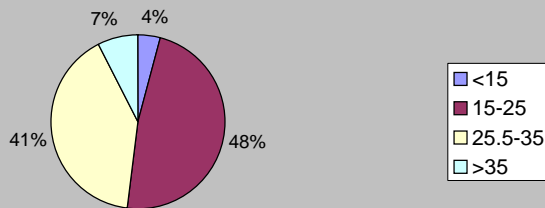


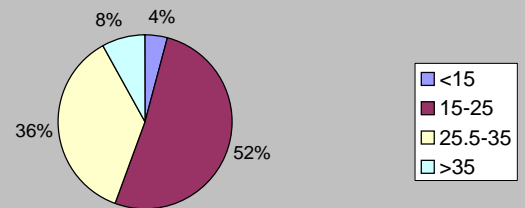
TABLE 2
Ready Mixed Concrete Industry Statistics
Year 2005

Country	% Production per strength class <i>Strength (MPa)</i>								% Production per consistency class <i>Slump class</i>							
	<15		15-25		25.5-35		>35		S1		S2-S3		S4-S5+		SCC	
	2004	2005	2004	2005	2004	2005	2004	2005	2004	2005	2004	2005	2004	2005	2004	2005
Austria	2	5	46	44	46	44	6	7	5	5	45	70	50	24	0,0	1,0
Belgium	0	0	10	10	60	60	30	30	10	10	55	50	35	40	0,5	0,5
Czech Republic	25	23	36	36	29	28	10	13	24	24	65	64	11	12	0,0	0,0
Denmark	10	10	45	45	40	40	5	5	2	2	63	63	10	10	25,0	25,0
Finland	0	0	5	5	85	85	10	10	5	4	25	20	70	75	0,0	1,0
France	0	0	70	27	27	70	3	3	-	-	80	80	-	-	-	-
Germany	-	2	-	42	-	29	-	27	-	10	-	82	-	8	-	0,6
Greece	-	-	-	-	-	-	-	-	-	-	-	-	-	-	-	-
Ireland	5	-	20	-	45	-	30	-	15	-	65	-	20	-	0,0	-
Italy	5	5	16	16	69	69	10	10	0	0	53	39	47	61	0,0	0,0
Netherlands	2	1	68	53	27	43	3	3	1	1	72	82	26	17	1,0	0,5
Poland	25	20	35	35	25	25	15	20	10	10	15	15	70	70	5,0	5,0
Portugal	0	0	40	40	50	50	10	10	0	0	90	93	10	7	0,0	0,0
Slovakia	12	11	47	44	34	36	7	9	10	10	80	80	10	10	0,5	0,4
Spain	0	0	90	90	10	10	0	0	0	0	90	80	10	20	0,0	0,0
Sweden	0	0	20	15	50	50	30	35	3	5	40	15	52	75	5,0	5,0
United Kingdom	16	16	25	25	47	47	12	12	2	2	95	90	3	6	0,0	2,0
Total/Average EU	4,5	4,1	49,2	43,9	38,5	42,4	7,8	9,7	2,6	2,2	70,1	63,2	26,8	33,8	0,5	0,8
Israel	2	2	10	10	55	55	33	33	1	0	3	2	96	98	0,0	0,0
Norway	0	0	15	11	60	77	25	12	1	1	0	0	99	97	0,0	2,0
Switzerland	-	-	-	-	-	-	-	-	-	-	-	-	-	-	-	-
Turkey	3	3	82	82	13	13	2	3	1	1	34	34	65	65	0,5	0,5
Total/Average ERMCO	4,3	3,9	51,4	47,2	36,4	39,5	8,0	9,4	2,3	1,9	63,1	56,7	34,1	40,6	0,5	0,7
Russia	5	5	10	60	65	25	20	10	3	10	22	29	70	60	2,0	1,0
USA	40	40	25	25	25	25	10	10	-	-	-	-	-	-	-	<1%

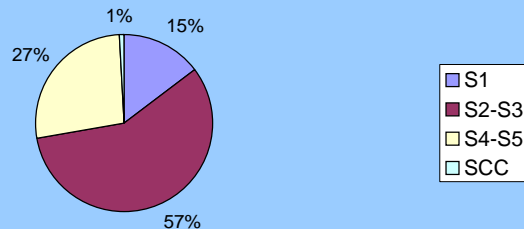
Production per strength class - 2005



Production per strength class - 2004



Production per consistency class - 2005



Production per consistency class - 2004

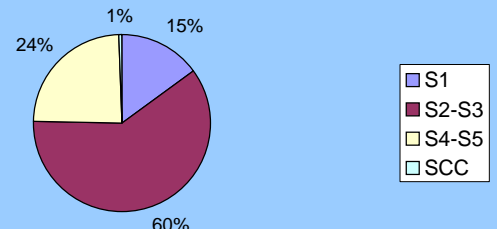


TABLE 3
European Ready Mixed Concrete Organization
Development of ERMCO Members 2005-2003

	Producers			Plants			Employees				
	2003	2004	2005	2003	2004	2005	Members			Country 2005	% Member/Country 2005
							2003	2004	2005		
Austria	130	132	131	230	221	217	2044	1858	1950	2200	88,6
Belgium	32	36	36	96	101	101	1700	1750	1750	3600	48,6
Czech Republic	9	9	9	209	218	221	1683	1770	1844	2400	76,8
Denmark	16	16	15	72	72	70	-	-	-	-	-
Finland	31	30	28	98	107	105	750	750	750	850	88,2
France	189	191	197	1200	1220	1355	5500	5500	5750	7732	74,4
Germany	-	-	460	-	-	1257	6480	6480	6300	9700	64,9
Greece	-	35	35	-	80	80	-	3500	3500	22500	15,6
Ireland	100	105	120	220	250	310	15000	15000	15000	16000	93,8
Italy	313	291	300	1060	1072	1081	12000	12000	13000	23000	56,5
Netherlands	31	29	28	140	133	133	2030	1900	1850	2600	71,2
Poland	23	20	21	184	189	205	1100	1100	1110	3240	34,3
Portugal	28	24	22	155	187	184	1200	1178	1100	1400	78,6
Slovakia	9	9	12	42	46	70	329	322	434	970	44,7
Spain	416	426	445	1420	1484	1530	13600	14200	20000	-	-
Sweden	35	32	30	180	170	174	900	1000	1000	1200	83,3
United Kingdom	25	22	22	1005	1086	1022	10000	10000	9500	10500	90,5
Total/Average EU	1387	1407	1911	6311	6636	8115	74316	78308	84838	107892	60,1
Israel	15	14	14	152	140	135	750	750	760	1000	76,0
Norway	77	83	75	151	154	153	970	1025	1020	1240	82,3
Switzerland	191	191	191	263	262	262	-	-	-	-	-
Turkey	71	72	71	253	247	277	6814	7049	7650	13971	54,8
Total/Average ERMCO	1741	1767	2262	7130	7439	8942	82850	87132	94268	124103	59,8
Russia	-	-	120	-	-	120	-	-	200	10000	2,0
USA	1400	1450	1350	4800	4900	5000	74000	75000	100000	140000	71,4

Country	Producers		Plants		Employees	
	Yearly % change		Yearly % change		Yearly % change	
	2004	2005	2004	2005	2004	2005
Austria	1,5	-0,8	-3,9	-1,8	-9,1	5,0
Belgium	12,5	0,0	5,2	0,0	2,9	0,0
Czech Republic	0,0	0,0	4,3	1,4	5,2	4,2
Denmark	0,0	-6,3	0,0	-2,8	-	-
Finland	-3,2	-6,7	9,2	-1,9	0,0	0,0
France	1,1	3,1	1,7	11,1	0,0	4,5
Germany	-	-	-	-	0,0	-2,8
Greece	-	0,0	-	0,0	-	0,0
Ireland	5,0	14,3	13,6	24,0	0,0	0,0
Italy	-7,0	3,1	1,1	0,8	0,0	8,3
Netherlands	-6,5	-3,4	-5,0	0,0	-6,4	-2,6
Poland	-13,0	5,0	2,7	8,5	0,0	0,9
Portugal	-14,3	-8,3	20,6	-1,6	-1,8	-6,6
Slovakia	0,0	33,3	9,5	52,2	-2,1	34,8
Spain	2,4	4,5	4,5	3,1	4,4	40,8
Sweden	-8,6	-6,3	-5,6	2,4	11,1	0,0
United Kingdom	-12,0	0,0	8,1	-5,9	0,0	-5,0
Total/Average EU	1,4	3,1	5,1	22,3	5,4	8,3
Israel	-6,7	0,0	-7,9	-3,6	0,0	1,3
Norway	7,8	-9,6	2,0	-0,6	5,7	-0,5
Switzerland	0,0	0,0	-0,4	0,0	-	-
Turkey	1,4	-1,4	-2,4	12,1	3,4	8,5
Total/Average ERMCO	1,5	28,0	4,3	20,2	5,2	8,2
Russia	-	-	-	-	-	-
USA	3,6	-6,9	2,1	2,0	1,4	33,3

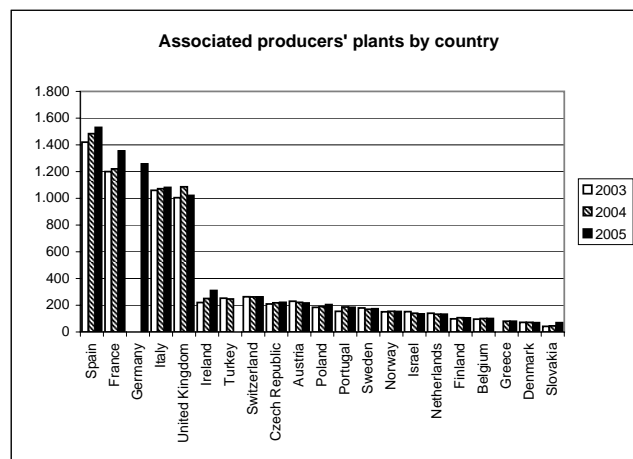
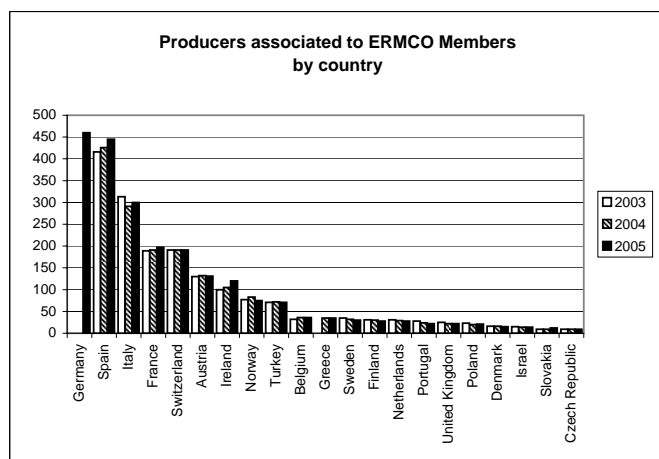


TABLE 4
European Ready Mixed Concrete Organization
Product development 2005-2003 (Data related to member companies of ERMCO-affiliated Associations)

Country	Production $\times 10^6 \text{ m}^3$			Method of Production % of total				Pumped Concrete % of total			Turnover including delivery, excluding tax - $\times 10^6 \text{ €}$			Average production per plant - $\times 10^3 \text{ m}^3$		
	2003	2004	2005	Central Mixing		Dry Batching		2003	2004	2005	2003	2004	2005	2003	2004	2005
				2004	2005	2004	2005									
Austria	9,40	9,30	9,60	100	100	0	0	43	43	43	540	540	-	40,9	42,1	44,2
Belgium	5,75	6,00	6,34	100	100	0	0	33	33	38	340	340	322	59,9	59,4	62,8
Czech Republic	5,03	5,40	6,28	96	96	4	4	32	31	33	275	320	388	24,1	24,8	28,4
Denmark	1,87	1,97	2,20	100	100	0	0	25	25	25	-	-	-	26,0	27,4	31,4
Finland	1,80	2,00	2,00	100	100	0	0	70	70	70	157	170	181	18,4	18,7	19,0
France	27,20	29,60	31,80	100	100	0	0	12	12	28,5	2160	2364	1937	22,7	24,3	23,5
Germany	27,81	26,04	26,33	100	100	0	0	33	33	34	-	-	1535	-	-	20,9
Greece	-	-	-	95	95	5	5	-	95	95	-	-	-	-	-	-
Ireland	6,80	7,80	8,60	40	40	60	60	10	10	10	480	500	-	30,9	31,2	27,7
Italy	37,00	37,00	37,00	8	8	92	92	40	40	53	2200	2200	2200	34,9	34,5	34,2
Netherlands	6,60	6,00	6,20	98	98	2	2	48	48	48	512	410	420	47,1	45,1	46,6
Poland	4,14	5,38	6,02	98,5	99	1,5	1	35	40	40	180	189	290	22,5	28,4	29,4
Portugal	7,90	10,00	9,60	90	90	10	10	60	65	65	440	500	480	51,0	53,5	52,2
Slovakia	0,86	0,92	1,63	100	100	0	0	20	24	22	41	47	88	20,5	20,0	23,3
Spain	59,30	59,10	64,60	30	30	70	70	15	15	15	2670	2840	3900	41,8	39,8	42,2
Sweden	2,00	2,10	2,20	100	100	0	0	50	50	46	210	210	-	11,1	12,4	12,6
United Kingdom	21,97	22,20	22,50	24	25	76	75	14	14	14	1650	1700	1800	21,9	20,4	22,0
Total/Average EU	225,42	230,80	242,90	57,4	60,7	40,5	42,3	26,5	26,9	30,8	11855	12330	13541	31,3	31,2	30,2
Israel	8,00	7,70	7,10	2	2	98	98	60	50	55	260	250	240	52,6	55,0	52,6
Norway	2,13	2,45	2,75	99	99	1	1	45	41	45	251	301	343	14,1	15,9	18,0
Switzerland	8,73	9,22	10,37	100	100	0	0	19	20	20	-	-	-	33,2	35,2	39,6
Turkey	19,50	23,00	26,80	78	81	22	19	73	73	70	500	630	938	77,1	93,1	96,8
Total/Average ERMCO	263,78	273,17	289,92	59,4	64,1	38,3	39,6	30,8	31,3	34,8	12866	13511	15062	33,1	33,6	32,7
Russia	-	-	8,00	-	90	-	1	10	12	20	-	-	600	-	-	66,7
USA	208,00	225,00	235,00	20	20	80	80	30	30	30	20000	22000	20000	43,3	45,9	47,0

Country	Production Yearly % change		Method of Production Yearly % change				Pumped Concrete Yearly % change		Turnover Yearly % change		Ave. prod. per plant Yearly % change	
	2004	2005	Central Mixing		Dry Batching		2004	2005	2004	2005	2004	2005
			2005	2005								
Austria	-1,1	3,2	0,0	0,0	0,0	0,0	0,0	0,0	-	3,0	5,1	
Belgium	4,3	5,7	0,0	0,0	0,0	0,0	5,0	0,0	-5,3	-0,8	5,7	
Czech Republic	7,4	16,3	0,0	0,0	0,0	-1,0	2,0	16,4	21,3	2,9	14,7	
Denmark	5,3	11,7	0,0	0,0	0,0	0,0	0,0	-	-	5,3	14,9	
Finland	11,1	0,0	0,0	0,0	0,0	0,0	0,0	8,3	6,5	1,8	1,9	
France	8,8	7,4	0,0	0,0	0,0	0,0	16,5	9,4	-18,1	7,0	-3,3	
Germany	-6,4	1,1	0,0	0,0	0,0	0,0	1,0	-	-	-	-	
Greece	-	-	0,0	0,0	0,0	-	0,0	-	-	-	-	
Ireland	14,7	10,3	0,0	0,0	0,0	0,0	0,0	4,2	-	0,9	-11,1	
Italy	0,0	0,0	0,0	0,0	0,0	0,0	13,0	0,0	0,0	-1,1	-0,8	
Netherlands	-9,1	3,3	0,0	0,0	0,0	0,0	0,0	-19,9	2,4	-4,3	3,3	
Poland	29,9	12,0	0,5	-0,5	0,0	5,0	0,0	5,1	53,4	26,5	3,3	
Portugal	26,6	-4,0	0,0	0,0	0,0	5,0	0,0	13,6	-4,0	4,9	-2,4	
Slovakia	7,0	77,2	0,0	0,0	0,0	4,0	-2,0	16,6	84,8	-2,3	16,4	
Spain	-0,3	9,3	0,0	0,0	0,0	0,0	0,0	6,4	37,3	-4,6	6,0	
Sweden	5,0	4,8	0,0	0,0	0,0	0,0	-4,0	0,0	-	11,2	2,4	
United Kingdom	1,0	1,4	1,0	-1,0	0,0	0,0	0,0	3,0	5,9	-6,5	7,7	
Total/Average EU	2,4	5,2	3,4	1,8	0,4	3,9	4,0	9,8	-0,3	-3,2		
Israel	-3,8	-7,8	0,0	0,0	-10,0	5,0	-3,8	-4,0	4,5	-4,4		
Norway	15,0	12,2	0,0	0,0	-4,0	4,0	19,9	14,0	12,8	13,0		
Switzerland	5,6	12,5	0,0	0,0	1,0	0,0	-	-	6,0	12,5		
Turkey	17,9	16,5	3,0	-3,0	0,0	-3,0	26,0	48,9	20,8	3,9		
Total/Average ERMCO	3,6	6,1	4,8	1,3	0,5	3,5	5,0	11,5	1,5	-2,6		
Russia	-	-	-	-	2,0	8,0	-	-	-	-		
USA	8,2	4,4	0,0	0,0	0,0	0,0	10,0	-9,1	6,0	2,4		

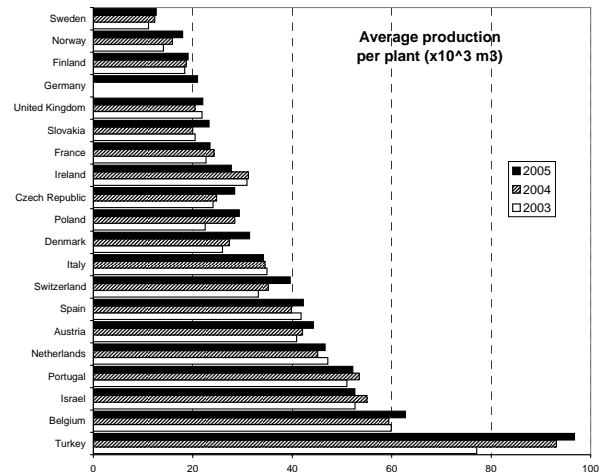
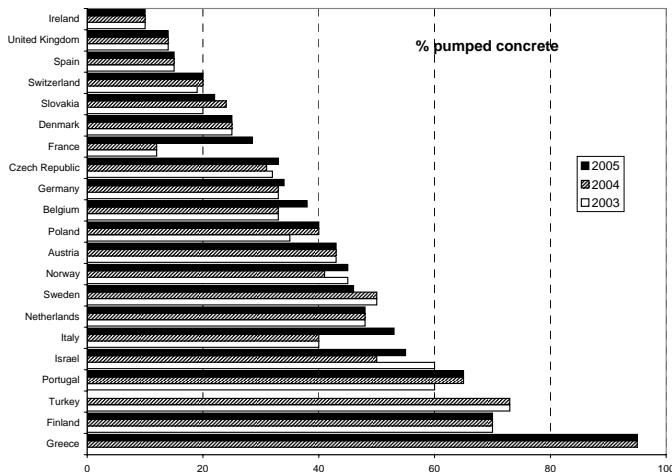


TABLE 5
European Ready Mixed Concrete Organization
Sector development 2005-2004 (Data related to companies associated to ERMCO Members)

Country	Production x10 ⁶ m ³		Turnover including delivery, excluding tax - x 10 ⁶ €			Employees		Turnover / production €/ m ³			Turnover / employees x10 ³ €/ employee		
	2004	2005	2004	2005	Change %	2004	2005	2004	2005	Change %	2004	2005	Change %
Austria	9,30	9,60	540	-	-	1858	1950	58,1	-	-	291	-	-
Belgium	6,00	6,34	340	322	-5,3	1750	1750	56,7	50,8	-10,4	194	184	-5,3
Czech Republic	5,40	6,28	320	388	21,3	1770	1844	59,3	61,8	4,3	181	210	16,4
Denmark	1,97	2,20	-	-	-	-	-	-	-	-	-	-	-
Finland	2,00	2,00	170	181	6,5	750	750	85,0	90,5	6,5	227	241	6,5
France	29,60	31,80	2364	1937	-18,1	5500	5750	79,9	60,9	-23,7	430	337	-21,6
Germany	26,04	26,33	-	1535	-	6480	6300	-	58,3	-	-	244	-
Greece	-	-	-	-	-	3500	3500	-	-	-	-	-	-
Ireland	7,80	8,60	500	-	-	15000	15000	64,1	-	-	33	-	-
Italy	37,00	37,00	2200	2200	0,0	12000	13000	59,5	59,5	0,0	183	169	-7,7
Netherlands	6,00	6,20	410	420	2,4	1900	1850	68,3	67,7	-0,9	216	227	5,2
Poland	5,38	6,02	189	290	53,4	1100	1110	35,2	48,2	37,0	172	261	52,1
Portugal	10,00	9,60	500	480	-4,0	1178	1100	50,0	50,0	0,0	424	436	2,8
Slovakia	0,92	1,63	47	88	84,8	322	434	51,5	53,7	4,3	147	202	37,1
Spain	59,10	64,60	2840	3900	37,3	14200	20000	48,1	60,4	25,6	200	195	-2,5
Sweden	2,10	2,20	210	-	-	1000	1000	100,0	-	-	210	-	-
United Kingdom	22,20	22,50	1700	1800	5,9	10000	9500	76,6	80,0	4,5	170	189	11,5
Total/Average EU	230,80	242,90	12330	13541	9,8	78308	84838	60,8	61,5	1,1	180	214	18,4
Israel	7,7	7,1	250	240	-4,0	750	750	32,5	33,8	4,1	333	320	-4,0
Norway	2,45	2,75	301	343	14,0	970	1025	122,9	124,7	1,5	310	335	7,8
Switzerland	9,22	10,37	-	-	-	-	-	-	-	-	-	-	-
Turkey	23	26,8	630	938	48,9	6814	7049	27,4	35,0	27,8	92	133	43,9
Total/Average ERMCO	273,17	289,92	13511	15062	11,5	86842	93662	57,3	58,6	2,4	176	209	18,7
Russia	-	8	-	600	-	-	-	-	75,0	-	-	-	-
USA	225	235	22000	20000	-9,1	74000	75000	97,8	85,1	-13,0	297	267	-10,3

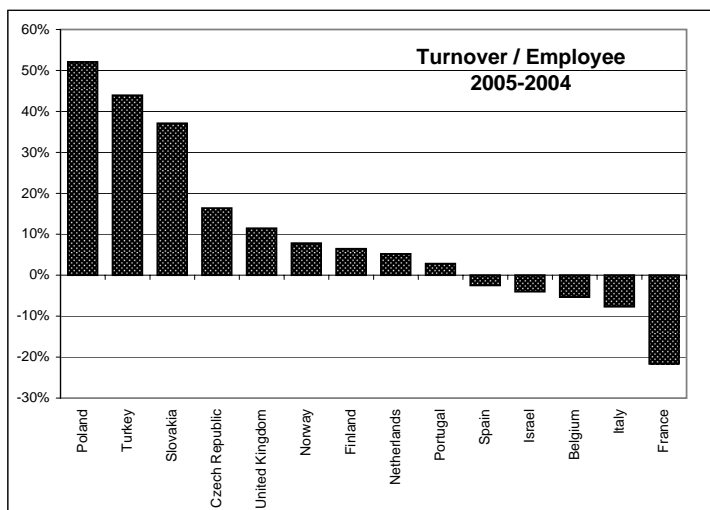
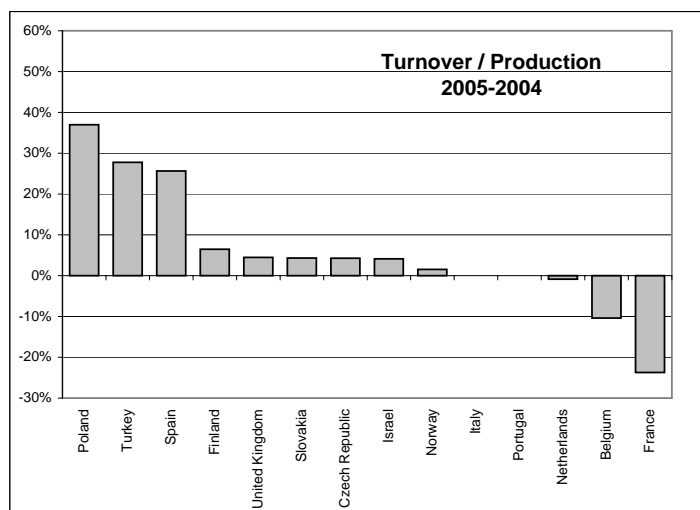


TABLE 6
European Ready-Mixed Concrete Organization
Delivery method and vehicles 2005 (Data related to member companies of ERMCO-affiliated Associations)

Country	Number of vehicles		Vehicles by capacity (2005)			Delivery method (2005)		
	2004	2005	%			Company vehicles	Outside Contractors	Customer Collection
			<6 m ³	6-8 m ³	>8 m ³			
Austria	1732	2050	24	68	8	52	38	10
Belgium	1575	1575	0	50	50	65	15	20
Czech Republic	805	830	42	35	23	33	42	25
Denmark	400	400	5	80	15	98	0	2
Finland	400	-	5	90	5	30	65	5
France	6000	6300	13	75	12	11	80	9
Germany	10094	9962	-	-	-	20	75	5
Greece	16500	16500	0	0	100	80	20	0
Ireland	1500	-	8	90	2	-	-	-
Italy	16000	17200	-	-	-	34	66	0
Netherlands	1275	1275	1	8	91	89	9	2
Poland	2750	2750	40	35	25	45	45	10
Portugal	1700	1750	0	60	40	20	80	0
Slovakia	310	325	85	2	13	35	47	18
Spain	16400	17500	0	90	10	30	70	0
Sweden	600	600	35	65	0	20	80	0
United Kingdom	4200	4200	8	92	0	15	80	5
Total/Average EU	82241	83217	6	53	41	40	57	3
Israel	1000	950	0	17	83	25	75	0
Norway	730	740	12	62	26	23	76	1
Switzerland	-	-	-	-	-	-	-	-
Turkey	2626	2924	0	75	25	73	26	1
Total/Average ERMCO	86597	87831	6	53	40	41	56	3
Russia	-	7000	90	8	2	90	5	5
USA	70000	75000	5	80	15	95	4	1

ERMCO

EUROPEAN READY MIXED CONCRETE ORGANIZATION
ASSOCIATION EUROPEENNE DU BETON PRET A L'EMPLOI
EUROPÄISCHER TRANSPORTBETONVERBAND

Rue Volta 8
B 1050 Brussels

Tel: + 32 (2) 6455 212
Fax: + 32 (2) 7351467
e-mail: secretariat@ermco.org